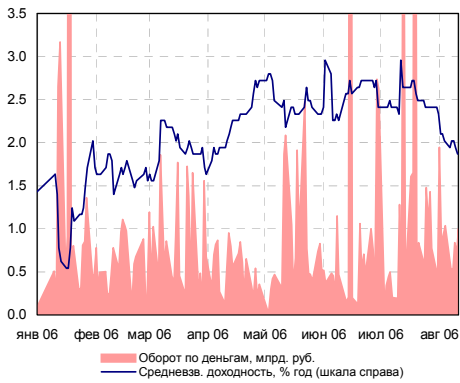
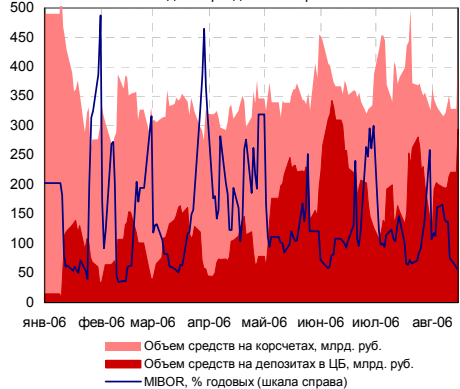


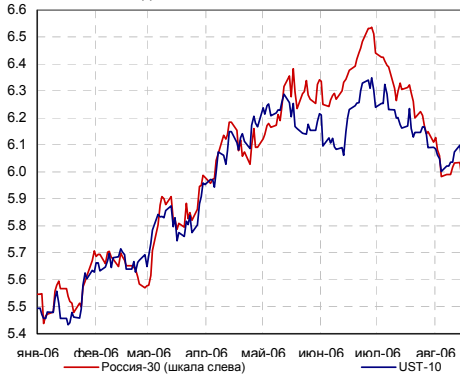
Индикаторы рынка ГКО-ОФЗ



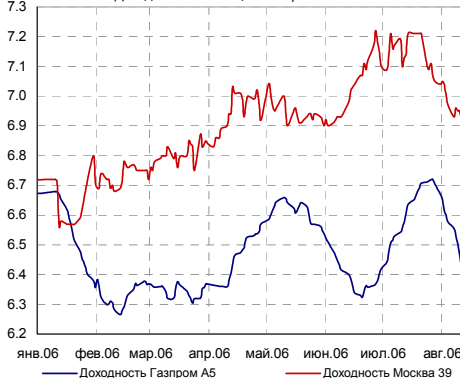
Индикаторы денежного рынка



Доходности России-30 и UST-10



Доходности облигаций Газпрома и Москвы



Индикаторы долгового рынка

Индексы	Значение	Изм-е	Выпуск	Покупка	Продажа	Изм-е	УТМ, %	
НЕФТЬ (URALS)	68.12	-0.21	ОФЗ 25057	104.05	104.35	0.30	6.13	
ЗОЛОТО	624.6	-4.2	ОФЗ 25058	100.82	100.89	0.01	5.86	
EUR/USD	1.2785	0.0068	ОФЗ 46020	101.50	101.60	0.00	6.89	
RUB/USD	26.79	-0.0487	МГор44-об	109.33	109.40	0.01	6.94	
FF Fut. янв.07	94.625	0.035	Мос.обл.6в	107.61	107.70	0.12	7.19	
FF Fut. prob. янв.07	50.0%	-14.0%	Мос.обл.5в	107.60	107.67	0.17	7.01	
EMBI+	385.34	0.36	НижгорОбл2	103.75	104.25	0.00	7.17	
EMBI+ СПРЕД	184	4	РЖД-07обл	102.25	102.40	0.05	7.21	
EMBI+ RUSSIA	430.05	0.5	НГК ИТЕРА	101.13	101.40	0.00	8.85	
EMBI+ RUSSIA СПРЕД	103	3	Евросетъ-2	99.52	99.80	0.00	10.66	
MIBOR, %	1.14	-0.10	ТехИнвст-1	99.60	99.75	-0.40	10.49	
ОСТАТКИ НА К/С В ЦБ, млрд. руб.	389.4	-49.4	ГлМосСтр-2	101.10	101.20	0.14	10.66	
MICEX RCVI	101.13	0.03%	ЮТК-03 об.	101.71	101.90	-0.05	9.31	
MICEX ОБЪЕМЫ, МЛН. РУБ.	БИРЖА	РПС	РЕПО	UST 10	99.50	99.56	0.51	4.94
КОРПОРАТИВНЫЕ	1228.39	4571.16	7497.93	РОССИЯ 30	109.88	110.13	0.46	5.97
МУНИЦИПАЛЬНЫЕ	502.96	2615.30	4459.47	Газпром 34	121.87	122.21	0.36	6.85
ГОСУДАРСТВЕННЫЕ	991.38			БМ-09	103.83	104.11	0.44	6.61

Внутренний долговой рынок

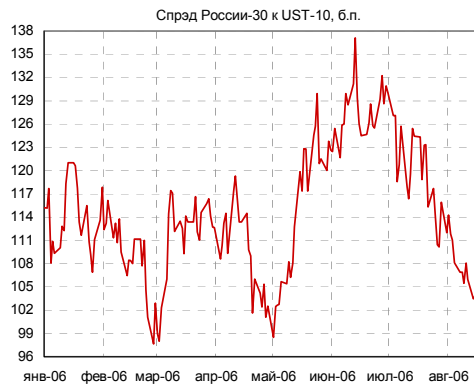
► **Вчера** на внутреннем долговом рынке единой тенденции в движении котировок не сложилось. Отдельные выпуски немного просели в цене, однако снижение котировок проходило на достаточно невысоких объемах. Лидер корпоративного сектора по оборотам, 7-й выпуск Уралсвязинформ с офертой исполнением в марте 2009 года, снизился на 0,40%, доходность по цене закрытия составила 8,48% годовых (+18 б.п.). Очень активно торговался 3-й выпуск ФСК с погашением в декабре 2008 года, потерявший 0,01%, доходность выросла на 1 б.п. до 7,25% годовых. Некоторое снижение котировок могло быть спровоцировано кратковременным ростом ставок на МБК (до 1,5 – 2,5%) в связи с проходившими вчера налоговыми выплатами.

► По нашим оценкам капитализация корпоративного сектора выросла на 0,01%, муниципального сектора – снизилась на 0,01%. Снижение капитализации государственного сектора составило 0,03%.

► Сегодня все основные факторы складываются в пользу рынка рублевого долга. Ситуация на МБК нормализовалась, ставки вновь опустились ниже 1%. Вчерашний рост на внешних долговых рынках придаст дополнительный положительный заряд рублевым бумагам. Еврооблигации «Россия-30» с утра демонстрируют уверенный рост, отыгрывая вчерашний рост базовых активов. Доходность «Россия-30» снизилась до 5,97% годовых, суверенный спред вновь сузился до 103 б.п.

► **Первичный рынок.** На этой неделе внимание инвесторов будет обращено на весьма насыщенный, особенно для августа, календарь первичных размещений. Сегодня состоится аукцион по размещению дополнительного выпуска ОФЗ АД 46017 на сумму 10 млрд. руб. Аукционы по размещению 3-х корпоративных выпусков, САН Интербрю Финанс-02, Никосхим-Инвест-02 и 3-его выпуска Самарской области суммарным объемом 10 млрд. руб. намечены на 17 августа.

► На наш взгляд, самым интересным с точки зрения перспектив снижения кредитного спреда станет размещение выпуска Никосхим-Инвест-02, где организаторы выпуска ориентируют рынок на 12,35-12,65% к годовой оферте. Два других аукциона – по размещению 5-летних облигаций Самарской области (прогноз организаторов 7,53-7,63% годовых) и 3-х летнего выпуска САН-Интербрю Финанс (прогноз организаторов 8,0-8,3%) представляют интерес скорее для спекулянтов, нерезидентов и безудержных оптимистов, ставящих на дальнейший рост внутреннего рынка долга. Остается надеяться, что участие нерезидентов в размещении, в особенности свежего регионального выпуска, не скажется на будущей ликвидности облигаций.



Корпоративный сегмент

Лидеры оборотов

	Обороты, млн. руб. (Биржа + РПС)	Изменение стоимости, %	
УРСИ сер07	923.86	-0.40	↓
РЖД-06обл	741.97	0.01	↑
РЖД-05обл	733.33	-0.10	↓
ФСК ЕЭС-03	260.36	-0.01	↓
СибТлк-6об	178.10	0.20	↑
СибТлк-7об	152.03	0.05	↑
РосселхБ 2	140.34	0.09	↑
ФСК ЕЭС-02	130.39	-0.05	↓
ГАЗфин 01	128.94	0.17	↑
ВТБ - 5 об	120.46	0.05	↑

Лидеры роста/падения

Рост, %		Падение, %
2.00	Балтимор01	
0.71	МидлендКМ1	
0.50	ЭйрЮнион01	
0.50	РусТекс 2	
0.45	МегаФон2об	
	Башкирэн2в	-1.82
	СевКаб 02	-0.54
	УРСИ сер07	-0.40
	ТехИнвст-1	-0.40
	СТИНфин-01	-0.40

ВНЕШНИЕ ДОЛГОВЫЕ РЫНКИ

► **Us-treasuries.** На внешнем рынке публикация неожиданно благоприятных для долговых рынков инфляционных показателей в США спровоцировало мощное ралли. Котировки us-treasuries взмыли вверх после публикации индекса цен производителей, который оказался существенно ниже прогнозов экономистов. В июле PPI вырос только на 0,1% против ожидаемых 0,4% и июньских 0,5%. PPI Core снизился на 0,3% впервые с октября 2005 года, тогда как, согласно консенсус-прогнозу аналитиков, опрошенных REUTERS, ожидался рост на 0,2%.

С утра кривая доходностей us-treasuries выглядит следующим образом. 2-летние облигации торгуются на уровне 4,96% годовых (-7 б.п), 5-летние — на уровне 4,88% (-7 б.п.) Доходности 10-летних us-treasuries снизились до 4,94% (-6 б.п.), 30-летних — до 5,06% (-6 б.п.)

► Сегодня будет опубликован второй из ключевых инфляционных показателей, индекс потребительских цен, который уже долгое время держится выше «комфортного» уровня ФРС. Ожидается, что рост CPI Core в июле может составить 0,3% после такого же роста в июне. Таким образом, рост CPI Core за год (по итогам июля) может составить уже 2,7%.

Позднее сегодня публикуются важный производственный показатель, июльский индекс промышленного производства, и коэффициент загрузки производственных мощностей, отражающий инфляционное давление. Ожидается, что темпы роста промышленного производства в июле замедлятся до 0,5% с 0,8%.

► Совпадение фактических данных по потребительской инфляции с прогнозными вряд ли окажет существенное давление на котировки us-treasuries. Исторически замедление цен производителей происходит раньше потребительских цен, и вчерашние данные выглядели, как подтверждение прогнозов ФРС относительно постепенного снижения инфляционного давления как следствие замедления темпов экономического роста. В этом свете очень важными представляются именно производственные показатели. Охладить оптимизм участников рынка может рост потребительских цен выше прогнозных показателей.

► **Активность инвестфондов может оказать существенное давление на us-treasuries**

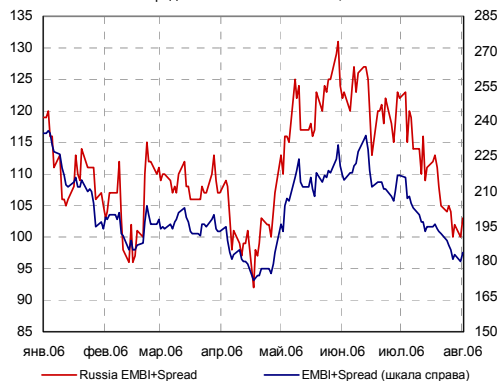
Согласно Счету Капитала опубликованному Казначейством США чистые покупки us-treasuries со стороны частных фондов составили \$31,74 млрд. по итогам июня 2006 года. Эта величина почти вдвое выше среднего показателя предыдущих 12 месяцев, составляющего \$17,5 млрд.

Примечательно, что на фоне роста активности частных фондов объем чистых покупок со стороны официальных финансовых органов нерезидентов США снова ушел в отрицательную область и составил -\$4,4 млрд. по сравнению с -\$13,6 млрд. месяцем ранее. Среднее значение покупок со стороны официальных органов составило порядка \$2,6 млрд. по сравнению с \$10,0 млрд. за аналогичный период годом ранее. Таким образом, Центральные Банки продолжают вести политику по сокращению доли us-treasuries в растущих золотовалютных резервах.

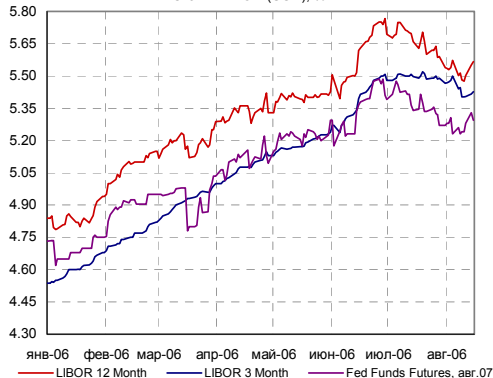
Рост покупок us-treasuries со стороны частных фондов в мае-июне в первую очередь отражает эффект оттока капитала во время майско-июньской коррекции фондовых рынков emerging markets. Разница между фактическими данными чистых покупок us-treasuries частными фондами и средней величиной за 12 месяцев за июнь и май составляет \$18,2 млрд. - объем примерно совпадающий с совокупным оттоком средств из фондов emerging markets за этот период. Ранее агентство Emerging Portfolio Fund Research оценивало отток средств в за 5 недель мая-июня в размере \$22 млрд.

Крайне спекулятивный характер инвестиций частных фондов позволяет сделать предположение о возможном "зеркальном" перетоке средств после завершения цикла повышения ставки ФРС США. Рост ставок в Европе и Азии будет продолжать оказывать давление на доллар США, что в свою очередь приведет к сокращению долларовых позиций инвестиционных фондов и обратному перетоку части средств на рынки emerging markets.

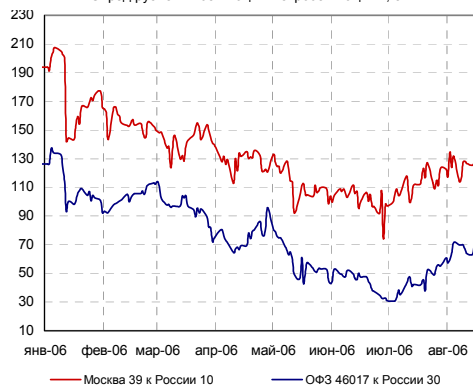
Спреды EMBI+ и EMBI+Россия, б.п.



Ставки LIBOR (USD), %



Спрэд рублевых облигаций к еврооблигациям, б.п.



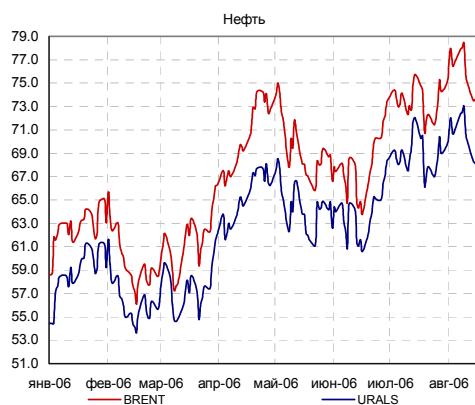
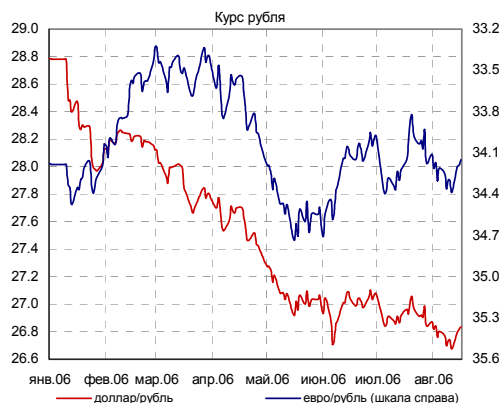
► **Emerging markets.** За ростом us-treasuries последовали еврооблигации развивающихся стран. Индекс EMBI+ вырос на 0,36%, а его спрэд составил 185 б.п. (+5 б.п.). EMBI+ Россия вырос на 0,50%, спрэд увеличился на 4 б.п. до 105 б.п. Еврооблигации «Россия-30» торгуются на уровне 110,000/110,188 процентов от номинала со спрэдом к UST-10 в 103 б.п. Основной индикатор рынка Бразилии – «Бразилия-40» прибавила 0,625% и к закрытию уровень котировки составил 129,875 (bid) процентов от номинала. На данный момент облигации торгуются на уровне 129,750/130,188 процентов от номинала, а спрэд к UST-30 составляет 150 б.п.

НОВОСТИ ЭМИТЕНТОВ ДОЛГОВОГО РЫНКА

► **ЕБРР.** Ставка 6-го купона 1-го выпуска облигаций Европейского Банка Реконструкции и Развития установлена в размере 4,49% годовых.

ЭКОНОМИКА И ПОЛИТИКА

► **Внешний долг/Парижский клуб.** Вчера начался процесс выплаты остатка российской задолженности Парижскому клубу кредиторов. Внешэкономбанк провел первый платеж на сумму 1 млрд. евро в рамках соглашения о досрочном погашении долга на общую сумму \$22,3 млрд., включая \$1 млрд. премии. Завершить платежи планируется 21 августа.



КАЛЕНДАРЬ СОБЫТИЙ НА ДОЛГОВОМ РЫНКЕ

СЕГОДНЯ

- 31 авг 06 Очередное заседание ЕЦБ. Рассмотрение вопроса об изменении учетной ставки.
- сен. 2006 Премьер Японии Дзюньитиро Коидзуми уйдет в отставку
- 4 сен 06 Выходной день в США (День Труда).
- 6 сен 06 Очередное заседание Банка Англии. Рассмотрение вопроса об изменении учетной ставки.
- 7 сен 06

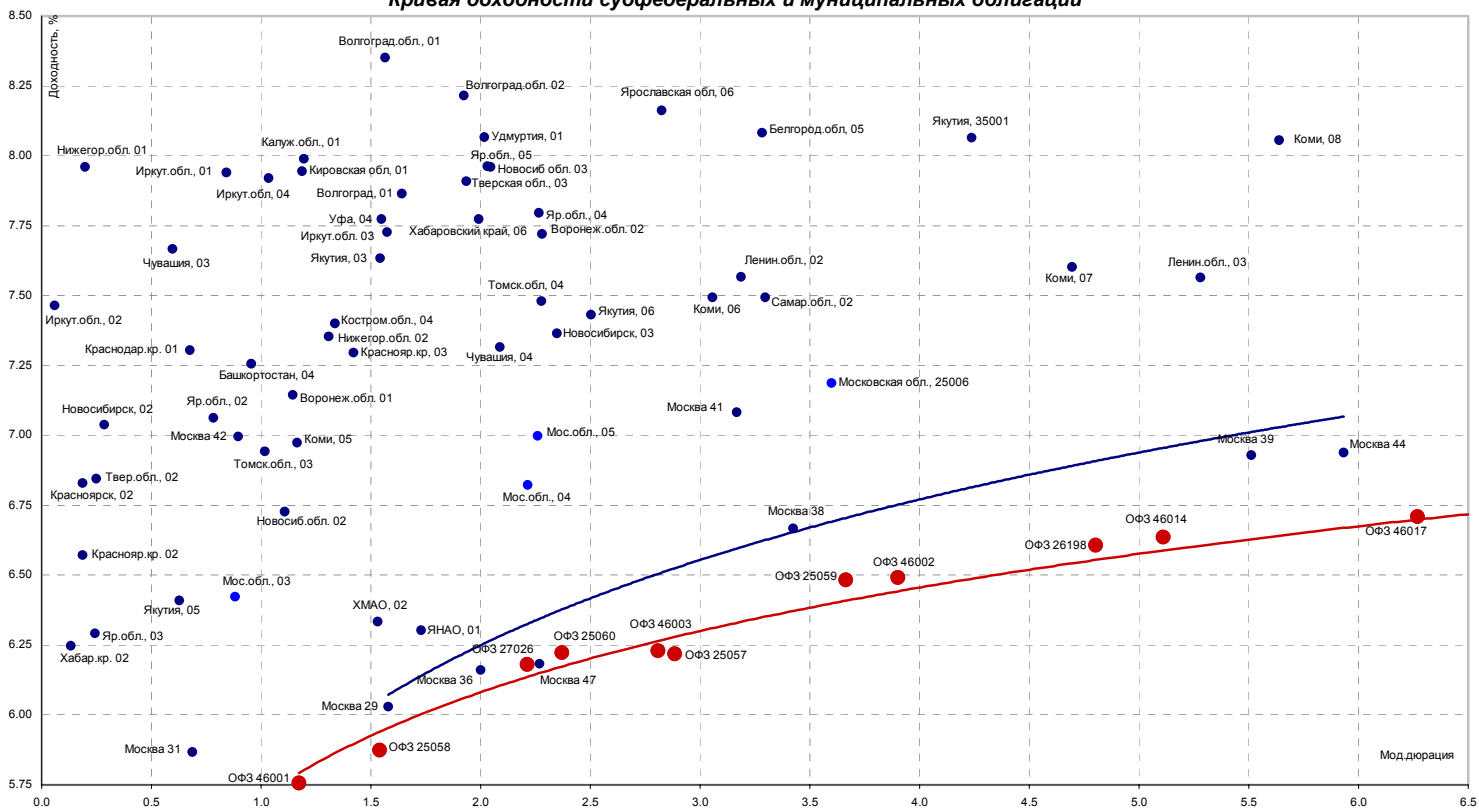
КАЛЕНДАРЬ ПЕРВИЧНОГО РЫНКА

Дата	Эмитент, серия выпуска	Объем, млн.	Срок обращения
СЕГОДНЯ			
17 авг 06	САН Интербрю Финанс, 02	4000	3 года
17 авг 06	Никосхим-Инвест, 02	1500	3 года/ год
17 авг 06	Самарская область, 025003	4500	5 лет
5 сен 06	ЦентрТелеком, 05	3000	5 лет/ 2 года

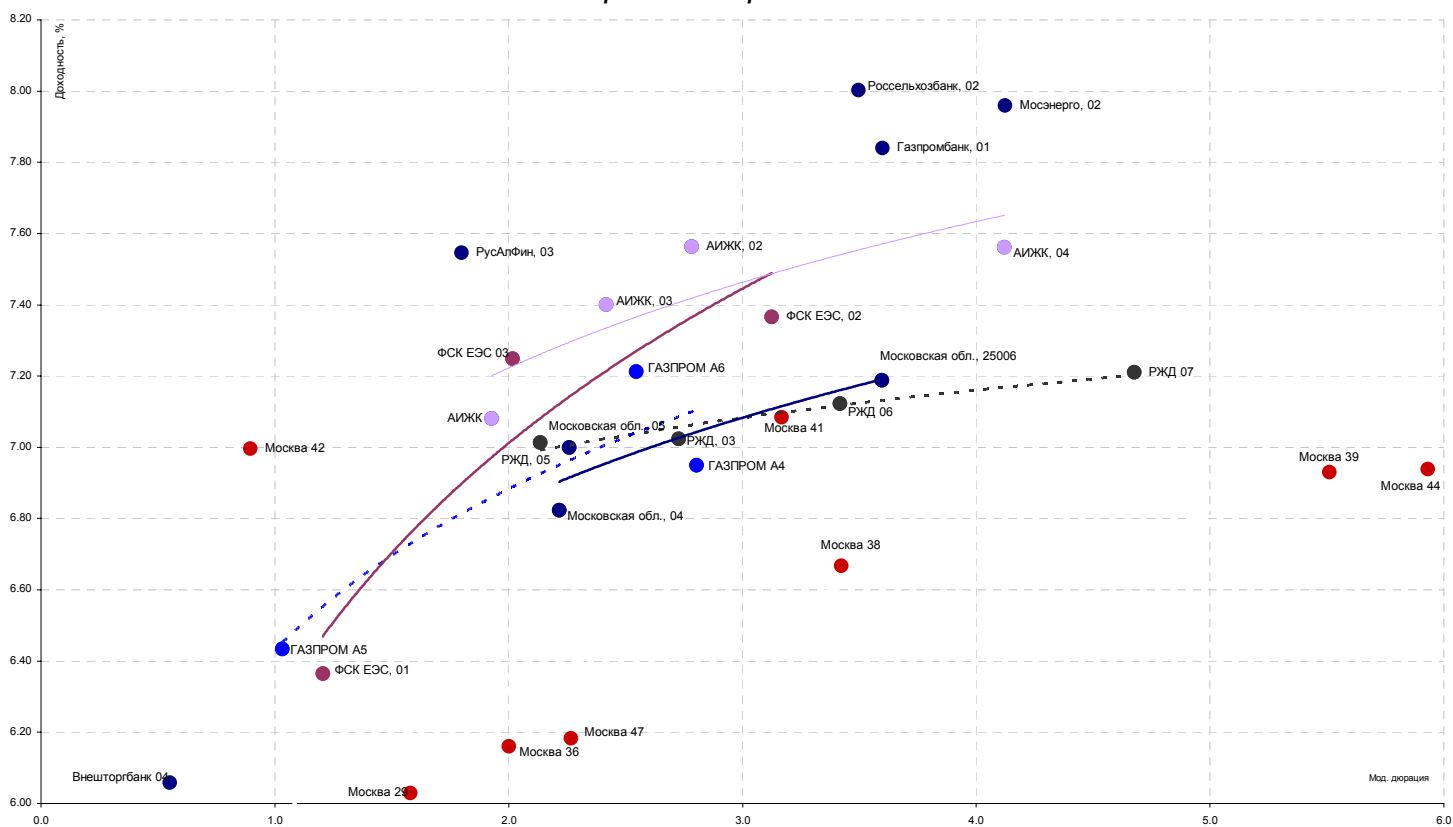
СТАТИСТИКА США

Дата	Показатель	Посл. период	Ожидаемое значение	Прошрое значение	Фактическое значение
28 июл 06	Прогнозная оценка ВВП (GDP-advance)	2 кв.06	3.00%	5.60%	2.50%
28 июл 06	Индекс стоимости рабочей силы (Employment Cost Index)	июл.06	0.80%	0.60%	0.90%
1 авг 06	Индекс потребительских расходов (PCE core)	июл.06	0.20%	0.20%	0.20%
1 авг 06	Индекс Деловой активности (Manufacturing ISM)	июл.06	53.9	53.8	54.8
3 авг 06	Индекс Деловой активности в сфере услуг (ISM non-manufacturing)	июл.06	57.00	57.00	54.5
4 авг 06	Статистика рынка труда - Число новых рабочих мест (Non-farm payrolls)	июл.06	142 000	124 000	113 000
4 авг 06	Статистика рынка труда - Уровень безработицы (Unemployment)	июл.06	4.60%	4.60%	4.80%
8 авг 06	Стоимость рабочей силы (Unit Labor Costs)	2 кв.06	3.50%	2.50%	4.20%
8 авг 06	Производительность рабочей силы	2 кв.06	0.90%	4.30%	1.10%
10 авг 06	Торговый баланс (сальдо, млрд. долл.)	июл.06	-64.40	-64.97	-64.80
11 авг 06	Импортные цены	июл.06	0.80%	0.00%	0.90%
11 авг 06	Экспортные цены	июл.06	0.30%	0.70%	0.40%
11 авг 06	Розничные продажи (Retail sales), m-t-m	июл.06	0.80%	-0.40%	1.40%
11 авг 06	Retail sales, исключая автомобили, m-t-m	июл.06	0.50%	0.10%	1.00%
15 авг 06	Счет движения капитала (Capital Net Flow), млрд. долл.	июл.06	69.9	69.6	75.10
15 авг 06	Инфляция в промышленном секторе (PPI)	июл.06	0.40%	0.50%	0.10%
15 авг 06	Инфляция - Core PPI (очищенная от влияния цен на продовольствие и энергетику)	июл.06	0.20%	0.20%	-0.30%
СЕГОДНЯ	Инфляция - Индекс потребительских цен (CPI)	июл.06	0.40%	0.20%	
СЕГОДНЯ	Инфляция, без учета цен на энергоносители и продовольствие (core CPI)	июл.06	0.30%	0.30%	
СЕГОДНЯ	Real Earnings	июл.06		0.60%	
СЕГОДНЯ	Индекс промышленного производства	июл.06	0.50%	0.80%	
24 авг 06	Статистика продаж новых домов (New Home sales), %	июл.06		-3.00%	

Кривая доходности субфедеральных и муниципальных облигаций



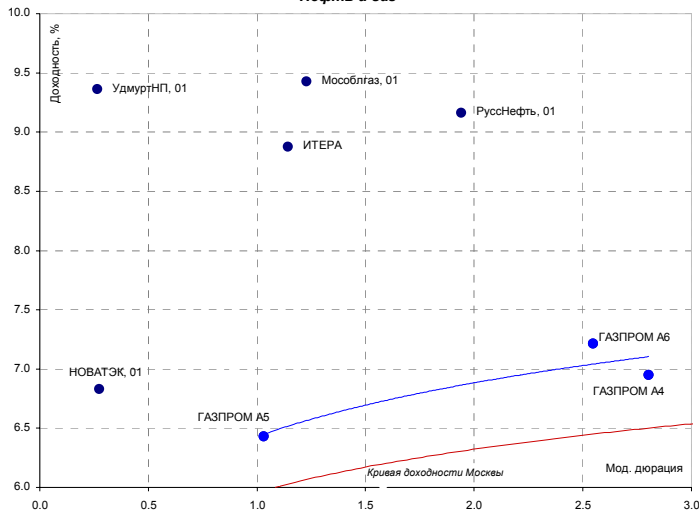
Blue Chips долгового рынка



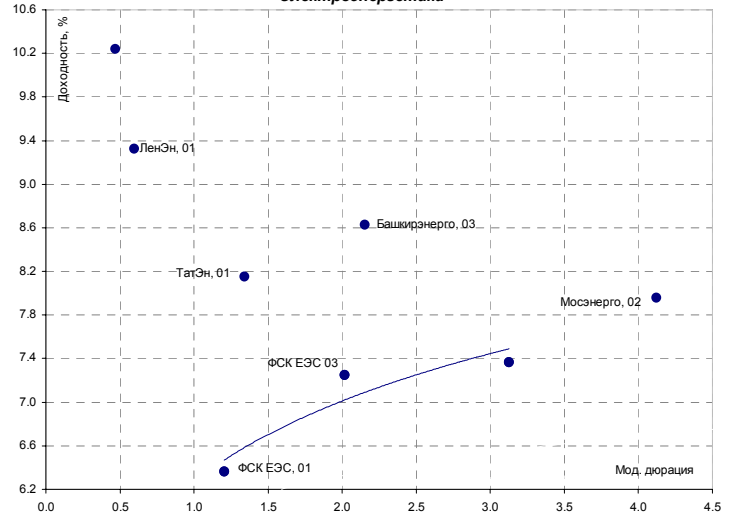
Источники: REUTERS, расчеты Банка Москвы

Кривые доходностей корпоративных облигаций

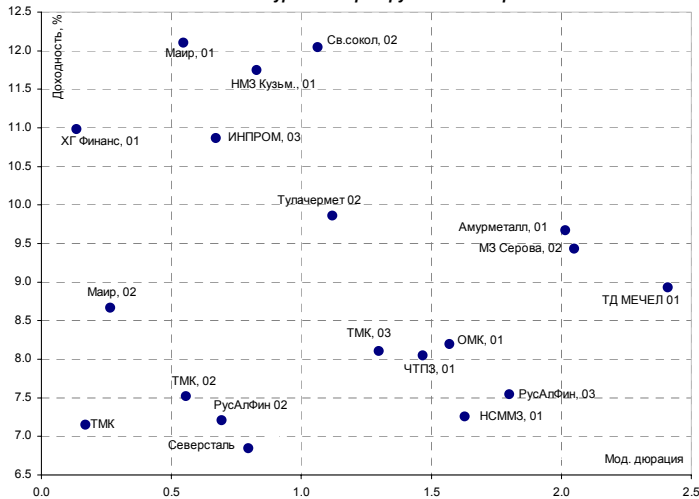
Нефть и газ



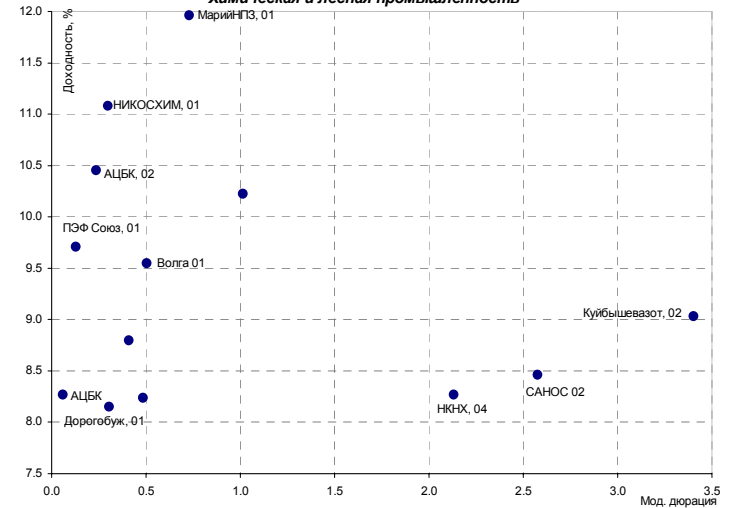
Электрэнергетика



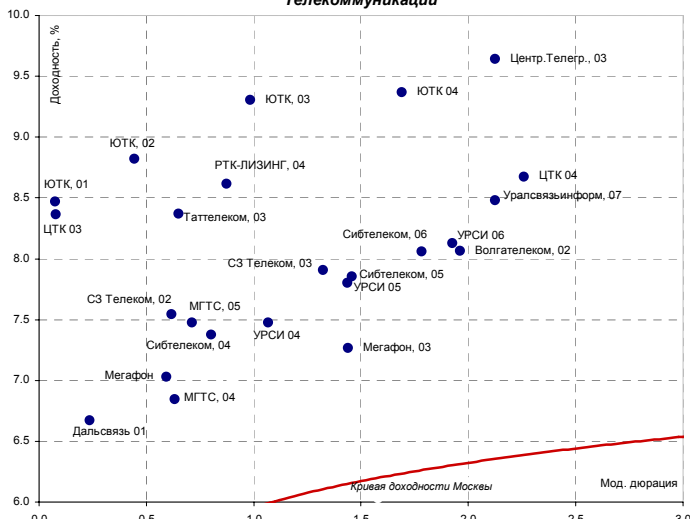
Металлургия и горно-рудный сектор



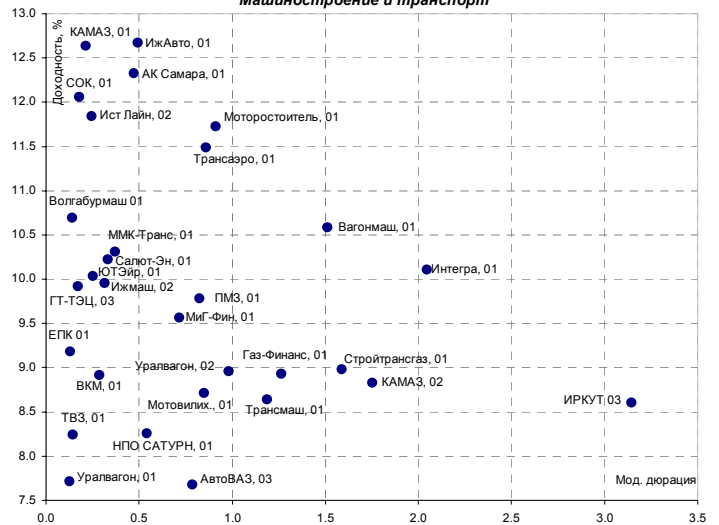
Химическая и лесная промышленность



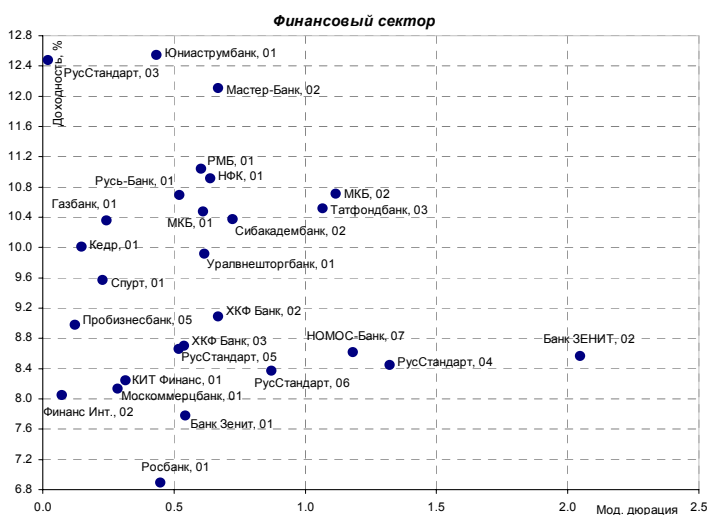
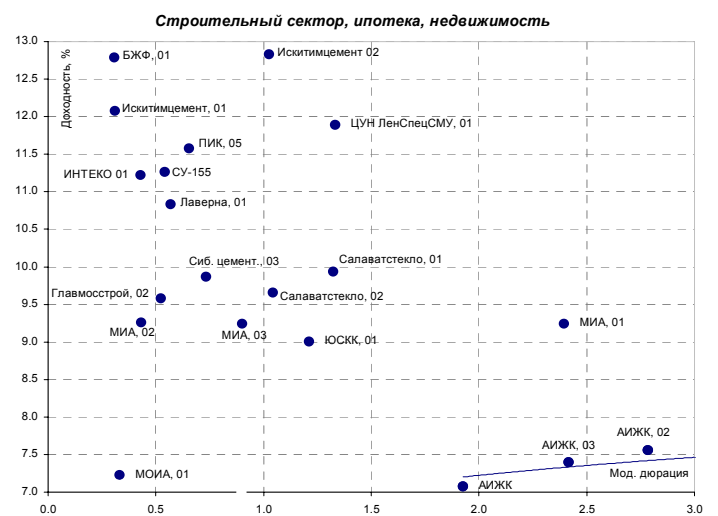
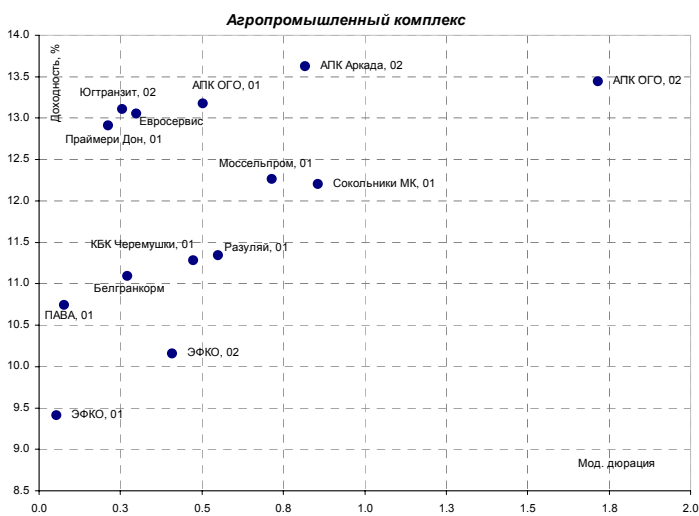
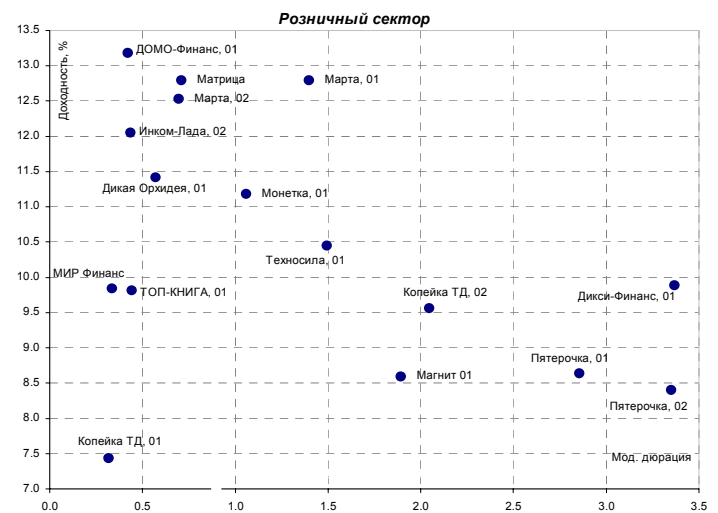
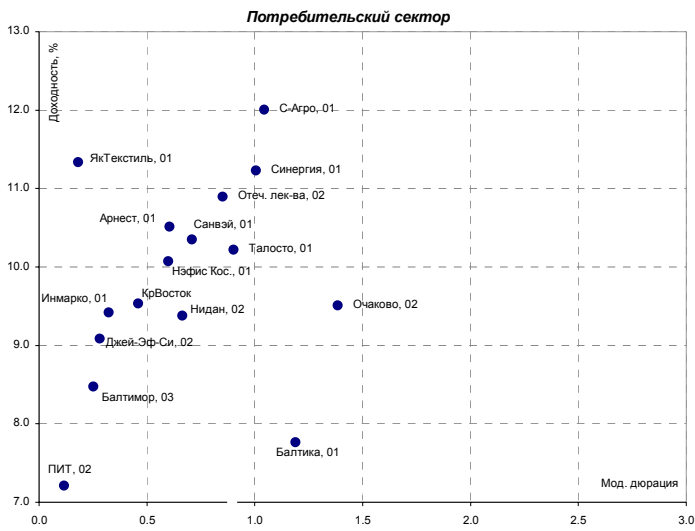
Телекоммуникации



Машиностроение и транспорт

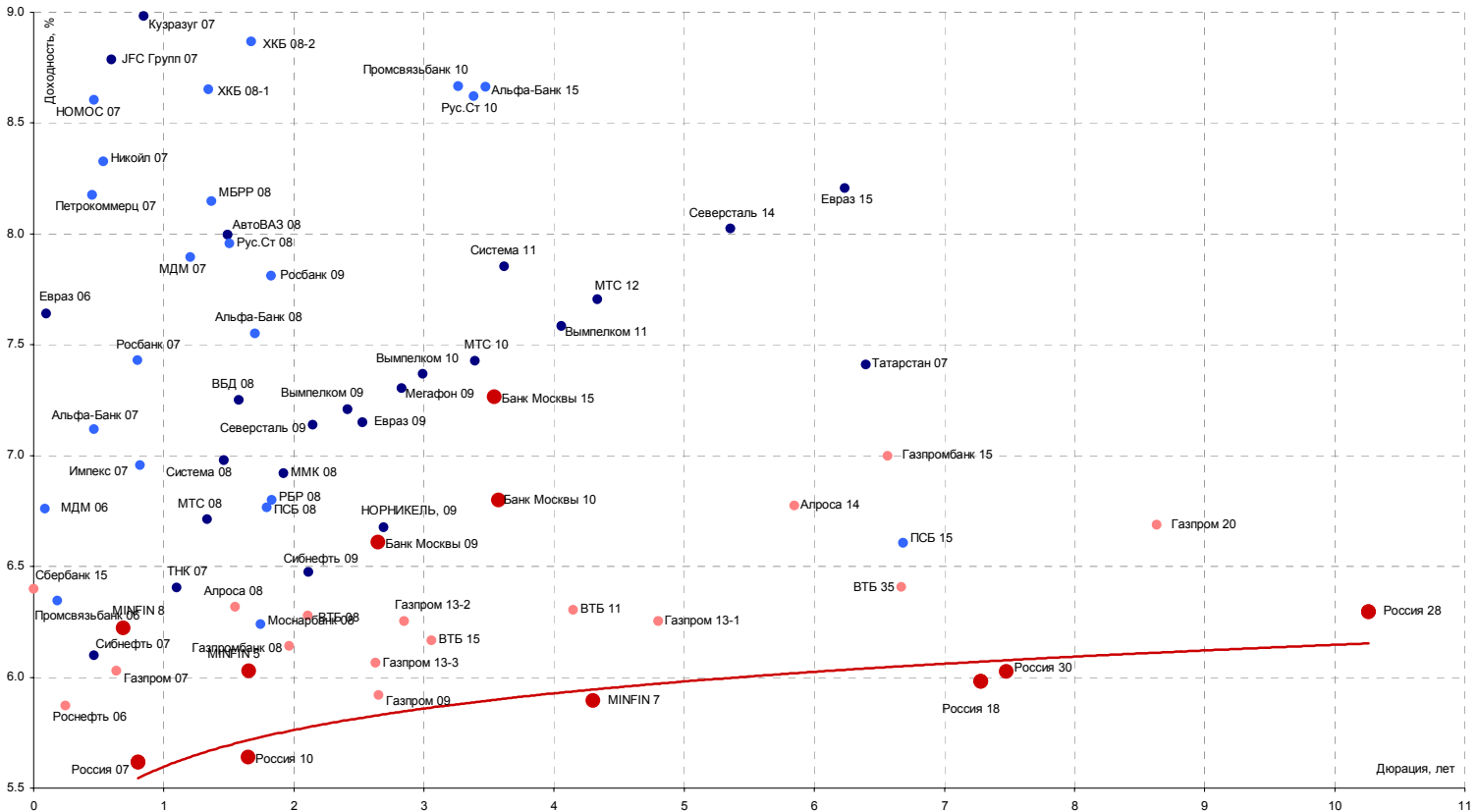


Источники: REUTERS, расчеты Банка Москвы



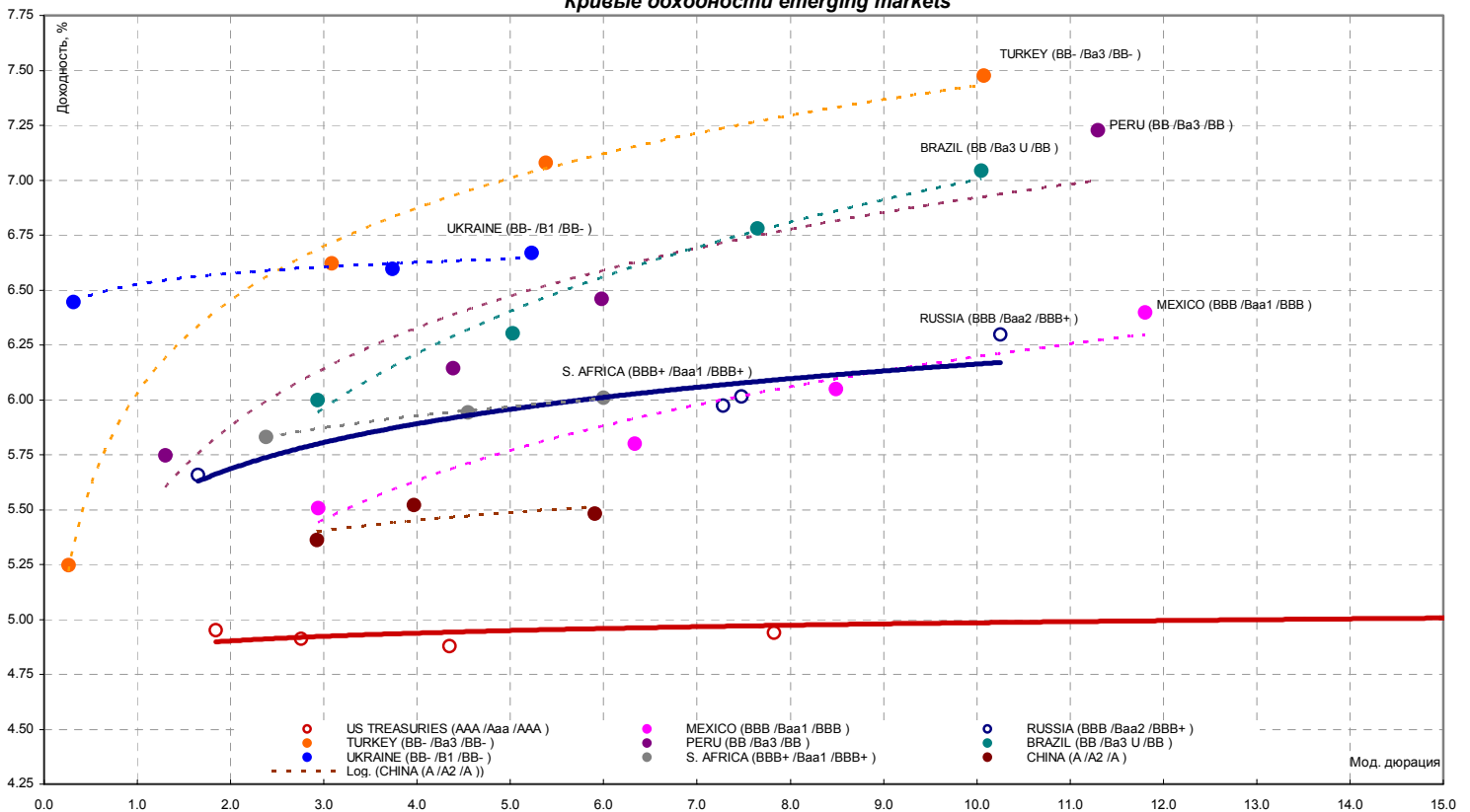
Источники: REUTERS, расчеты Банка Москвы

Кривая доходности российских еврооблигаций



Источники: REUTERS

Кривые доходности emerging markets



Источники: REUTERS

ЭМИТЕНТЫ	ОБЪЕМЫ		ПОГАШЕНИЕ/ ВЫКУП			ЦЕНА		ИЗМЕНЕНИЕ,%			ДОХОДНОСТЬ,%			ДЮРАЦИЯ			
	Оборот млн. руб.	Объем, млн. руб.	Купон,%	Погашение	Оферта	Индикат. цена	Покупка	Продажа	день	неделя	месяц	НКД	Текущая	К погаш.	К оферте	Дюр. лет.	Мод. дюр
Итоги торгов государственными облигациями																	
ОБР 02	0.0	-	-	23.06.09	15.09.06	99.68	99.60	99.77	0.00	0.02	0.78	-	-	0.11	3.81	0.08	0.08
ОБР 03	4.9	-	-	22.09.09	15.12.06	98.50	98.50	98.65	0.05	0.16	0.53	-	-	0.49	4.62	0.33	0.32
ОФЗ 25057	190.8	40817	7.40	20.01.10	-	104.07	104.05	104.35	0.29	0.05	-0.08	4.05	7.11	6.22	-	3.06	2.88
ОФЗ 25058	111.0	40655	6.30	30.04.08	-	100.89	100.82	100.89	0.01	-0.07	0.32	2.24	6.24	5.87	-	1.63	1.54
ОФЗ 25059	0.0	8985	6.10	19.01.11	-	99.11	99.00	99.22	0.00	0.01	0.25	3.34	6.15	6.48	-	3.90	3.66
ОФЗ 25060	79.4	14898	5.80	29.04.09	-	99.30	99.25	99.32	-0.02	0.10	0.29	2.07	5.84	6.22	-	2.52	2.37
ОФЗ 26198	48.5	42117	6.00	02.11.12	-	96.95	96.74	96.95	0.15	0.10	-0.10	46.68	6.19	6.61	-	5.12	4.80
ОФЗ 27019	0.0	8800	10.00	18.07.07	-	104.13	104.05	104.20	0.00	0.00	-0.27	7.40	9.60	5.42	-	0.90	0.85
ОФЗ 27020	0.0	8800	10.00	08.08.07	-	104.31	0.00	0.00	0.00	0.00	0.09	1.64	9.59	5.50	-	0.96	0.91
ОФЗ 27025	34.1	25806	7.00	13.06.07	-	100.85	100.80	100.85	0.06	-0.07	0.35	11.89	6.94	5.45	-	0.80	0.76
ОФЗ 27026	0.0	16000	7.50	11.03.09	-	101.55	100.55	0.00	0.00	0.00	0.20	12.74	7.39	6.18	-	2.35	2.21
ОФЗ 45001	0.0	18904	10.00	15.11.06	-	101.43	0.00	102.00	0.00	-0.09	-0.26	6.16	9.86	4.35	-	0.25	0.24
ОФЗ 46001	6.9	60000	10.00	10.09.08	-	105.50	105.47	105.50	0.00	-0.06	-0.14	16.99	9.48	5.76	-	1.24	1.17
ОФЗ 46002	184.9	62000	10.00	08.08.12	-	109.75	109.75	109.77	0.01	0.10	0.11	49.59	9.11	6.49	-	4.15	3.90
ОФЗ 46003	27.9	37298	10.00	14.07.10	-	111.72	111.30	111.73	0.00	0.01	0.26	7.40	8.95	6.23	-	2.98	2.81
ОФЗ 46005	0.0	27477	0.00	09.01.19	-	44.76	44.25	45.27	0.00	1.47	1.60	0.00	0.00	7.14	-	11.64	10.87
ОФЗ 46014	120.6	58290	10.00	29.08.18	-	108.94	108.85	108.94	-0.01	0.08	0.05	41.92	9.18	6.64	-	5.45	5.11
ОФЗ 46017	99.9	49967	9.00	03.08.16	-	105.80	105.80	105.88	-0.28	0.10	0.00	22.19	8.51	6.71	-	6.69	6.27
ОФЗ 46018	63.5	40936	9.50	24.11.21	-	111.00	110.90	111.00	-0.03	0.39	0.30	16.14	8.56	6.71	-	8.64	8.10
ОФЗ 46020	18.3	7913	6.95	06.02.36	-	101.60	101.50	101.60	0.00	0.59	0.55	34.46	6.84	6.89	-	12.55	11.74
Всего	909.0	520814															

Источники: REUTERS, расчеты Банка Москвы

ЭМИТЕНТЫ	ОБЪЕМЫ		ПОГАШЕНИЕ/ ВЫКУП		Оферта	Индикат. цена	ЦЕНА		ИЗМЕНЕНИЕ,%			ДОХОДНОСТЬ,%			ДЮРАЦИЯ		
	Оборот млн. руб.	Объем, млн. руб.	Купон,%	Погашение			Покупка	Продажа	день	неделя	месяц	НКД	Текущая	К погаш.	К оферте	Дюр. лет.	Мод. дюр
Итоги торгов муниципальными облигациями																	
Волгоград, 01	0.00	400	9.70	17.07.08	-	103.20	103.05	103.35	0.00	1.69	2.24	6.91	9.40	7.86	-	1.77	1.64
Казань, 02	0.25	1000	10.00	11.04.07	-	101.77	101.53	101.77	0.00	0.00	0.40	9.04	9.83	7.41	-	0.64	0.60
Красноярск, 02	5.32	630	12.50	27.10.06	-	101.11	101.11	101.50	-0.10	0.20	-0.74	6.51	12.36	6.83	-	0.20	0.19
Красноярск, 05	1.01	1000	6.19	18.10.08	-	100.50	100.50	101.55	0.15	0.08	0.15	20.18	6.16	7.74	-	2.00	1.86
Новосибирск, 02	33.81	1500	12.00	07.12.06	-	101.57	101.54	101.57	-0.03	-0.14	-0.22	23.01	11.81	7.04	-	0.31	0.28
Новосибирск, 03	0.00	1000	13.00	14.07.09	-	113.13	113.01	113.25	0.00	-0.18	0.49	12.47	11.49	7.36	-	2.52	2.35
Томск, 01	3.57	300	12.00	22.11.07	-	102.00	102.00	103.60	-0.87	0.00	-0.46	18.87	11.76	9.41	-	0.69	0.63
Уфа, 04	5.20	500	10.03	03.06.08	-	103.95	103.90	104.40	0.05	0.00	0.29	19.23	9.65	7.77	-	1.67	1.55
Итоги торгов субфедеральными облигациями																	
Башкортостан, 04	0.00	500	8.02	13.09.07	-	100.90	100.00	0.00	0.00	-0.20	-0.39	33.40	7.95	7.26	-	1.02	0.95
Белгородская обл., 04	0.00	320	14.00	29.04.08	-	108.26	0.00	0.00	0.00	0.00	-2.03	41.42	12.93	8.57	-	1.53	1.41
Белгородская обл, 31001	0.00	2000	8.38	10.11.10	-	101.90	0.00	0.00	0.00	0.00	0.00	20.66	8.22	8.08	-	3.55	3.28
Волгоградская обл., 01	0.44	600	11.99	11.06.09	-	105.15	105.15	105.40	-0.57	-0.03	-0.52	20.04	11.40	8.35	-	1.69	1.56
Волгоградская обл. 35001	2.14	700	12.00	17.06.10	-	106.45	106.06	106.47	-0.09	0.00	-0.08	17.75	11.27	8.22	-	2.08	1.92
Воронежская обл., 01	0.00	600	13.00	15.12.07	-	107.63	106.95	108.30	0.00	-0.09	-0.28	22.08	12.08	7.14	-	1.23	1.14
Воронежская обл. 02	5.60	500	13.00	18.06.09	-	111.90	111.90	113.00	0.04	0.31	-1.06	21.37	11.62	7.72	-	2.46	2.28
Иркутская обл., 01	0.00	700	10.50	22.07.07	-	102.15	102.00	102.30	0.00	-0.14	1.01	2.62	10.28	7.94	-	0.91	0.84
Иркутская обл., 02	0.00	750	10.00	07.09.06	-	106.15	100.11	100.19	0.00	-0.15	-0.22	11.51	9.99	7.47	-	0.06	0.06
Иркутская обл. 31001	0.00	1500	10.00	17.12.09	-	102.80	102.30	102.80	0.29	0.08	-0.15	13.02	9.73	7.73	-	1.70	1.57
Иркутская обл, 31002	1.00	900	8.50	23.10.08	-	100.20	100.13	100.25	0.05	-0.21	-0.20	25.85	8.48	7.92	-	1.12	1.03
Калужская обл., 01	5.35	300	10.00	24.12.07	-	101.80	101.80	102.60	0.25	-0.44	0.48	14.25	9.82	7.99	-	1.29	1.20
Кировская обл, 01	11.09	400	8.39	22.12.08	-	100.85	100.85	101.80	0.00	0.00	-0.25	12.41	8.32	7.94	-	1.28	1.19
Коми, 05	6.50	500	14.00	24.12.07	-	108.33	108.20	108.40	-0.02	-0.04	-0.09	19.95	12.92	6.97	-	1.25	1.17
Коми, 06	0.70	700	14.00	14.10.10	-	117.00	117.00	117.20	-0.18	0.85	-0.86	47.18	11.97	7.49	-	3.29	3.06
Коми, 07	0.00	1000	12.00	22.11.13	-	108.98	107.90	110.05	0.00	-0.65	-1.31	27.62	11.01	7.60	-	5.05	4.70
Коми, 08	0.35	1000	9.00	03.12.15	-	97.52	96.25	98.58	1.28	0.00	0.21	39.95	9.23	8.06	-	6.09	5.64
Костромская обл., 04	0.00	800	12.00	11.03.08	-	106.15	105.90	106.40	0.00	2.11	-0.57	20.71	11.30	7.40	-	1.44	1.34
Красноярский край, 02	0.00	1500	10.95	26.10.06	-	100.85	100.70	100.99	0.00	0.00	-0.30	6.00	10.86	6.57	-	0.20	0.19
Красноярский кр, 34003	19.86	3000	7.00	01.10.08	-	99.30	99.28	99.50	0.05	-0.05	0.13	25.32	7.05	7.30	-	1.52	1.42
Краснодарский край, 01	3.98	1000	10.00	15.05.07	-	102.00	101.85	102.20	0.07	-0.15	-0.15	24.93	9.80	7.30	-	0.72	0.68
Ленинградская обл., 02	0.00	800	14.01	08.12.10	-	123.93	122.85	125.00	0.00	-0.48	0.61	23.41	11.31	7.57	-	3.43	3.19
Ленинградская обл. 03	0.00	1300	13.50	05.12.14	-	129.44	128.90	129.98	0.00	1.17	-3.73	22.19	10.43	7.56	-	5.68	5.28
Московская обл., 03	0.00	1000	11.00	19.08.07	-	104.51	0.00	0.00	0.00	-0.09	0.14	53.34	10.53	6.42	-	0.94	0.88
Московская обл., 05	30.42	12000	10.00	30.03.10	-	107.67	107.60	107.67	0.19	0.23	0.37	27.33	9.29	7.00	-	2.42	2.26
Московская обл., 04	1.27	9600	11.00	21.04.09	-	110.60	110.60	110.65	-0.05	0.00	-0.45	6.33	9.95	6.82	-	2.37	2.22
Московская обл., 25006	17.84	12000	9.00	19.04.11	-	107.59	107.55	107.70	0.11	0.13	0.66	27.62	8.37	7.19	-	3.86	3.60
Нижегородская обл. 01	0.00	1000	11.80	01.11.06	-	100.80	100.50	101.10	0.00	-0.04	-0.49	4.20	11.71	7.96	-	0.21	0.20
Нижегородская обл. 02	0.26	2500	10.24	02.11.08	-	104.00	103.75	104.25	-0.24	-0.29	-0.14	29.18	9.85	7.35	-	1.40	1.31
Новосибирская обл. 01	0.00	2000	13.30	29.11.07	-	108.27	107.66	108.87	0.00	0.09	-0.51	27.33	12.28	6.73	-	1.18	1.11
Новосибирская обл. 03	19.03	2500	9.00	15.12.09	-	101.26	101.26	101.70	-0.41	-0.02	0.55	13.81	8.89	7.96	-	2.21	2.05
Самарская обл., 02	11.80	2000	6.82	09.09.10	-	98.35	98.35	98.40	-0.03	-0.07	0.31	11.40	6.93	7.49	-	3.54	3.30
Тверская обл., 02	0.00	1000	16.90	23.11.06	-	102.75	102.70	102.80	0.00	0.00	1.16	37.97	16.45	6.84	-	0.26	0.25
Тверская обл., 03	4.03	800	7.95	30.11.08	-	100.55	100.55	100.60	0.03	-0.03	0.10	16.34	7.91	7.91	-	2.09	1.94
Томская обл., 03	0.00	600	11.00	13.10.07	-	103.63	103.50	103.75	0.00	0.05	-0.19	37.37	10.62	6.94	-	1.09	1.02
Томская обл, 34026	0.00	900	9.00	09.11.09	-	100.13	100.00	100.25	0.00	0.00	0.10	24.16	8.99	7.48	-	2.45	2.28
Удмуртская респ, 01	0.00	1000	8.20	27.12.08	-	100.60	100.60	100.85	-0.05	0.00	0.16	11.01	8.15	8.07	-	2.18	2.02
Хабаровский край, 02	0.00	700	10.00	05.10.06	-	100.51	100.37	100.65	0.00	0.12	-0.45	11.23	9.95	6.25	-	0.14	0.13
Хабаровский край, 06	0.00	1000	9.00	24.11.09	-	100.42	100.18	100.65	0.00	-0.09	-0.05	20.47	8.96	7.77	-	2.15	1.99
ХМАО, 02	0.00	5000	12.00	27.05.08	-	109.57	0.00	117.00	0.00	0.00	0.05	25.97	10.95	6.33	-	1.63	1.53
Чувашия, 03	32.12	500	9.50	13.04.07	-	101.30	0.00	101.30	0.17	-0.07	-0.48	8.85	9.38	7.67	-	0.64	0.60
Чувашия, 04	0.03	750	12.33	27.03.09	-	112.05	112.00	112.20	0.04	-0.67	0.44	47.29	11.00	7.32	-	2.24	2.09
Якутия, 03	0.00	800	12.00	17.06.08	-	107.80	100.00	0.00	0.00	-0.96	0.22	18.41	11.13	7.63	-	1.66	1.54
Якутия, 05	0.00	2000	9.00	21.04.07	-	101.33	100.65	102.00	0.00	-0.59	-0.09	6.41	8.88	6.41	-	0.67	0.63
Якутия, 06	0.00	2000	10.00	13.05.10	-	107.70	0.00	0.00	0.00	-0.09	-0.28	24.38	9.29	7.43	-	2.69	2.50
Якутия, 35001	0.00	2500	7.95	11.04.13	-	100.54	100.47	100.60	0.00	-0.05	0.20	5.66	7.91	8.06	-	4.58	4.24
ЯНАО, 01	0.00	1800	10.00	03.08.08	-	106.93	105.35	115.60	0.00	-0.03	0.65	2.74	9.35	6.30	-	1.84	1.73
Ярославская обл., 02	1.50	1000	12.78	03.07.07	-	105.00	104.75	105.00	0.00	-0.44	-0.42	14.71	12.17	7.06	-	0.84	0.78
Ярославская обл., 03	10.65	1000	12.00	17.11.06	-	101.40	101.18	101.50	0.15	0.00	-0.34	20.48	11.83	6.29	-	0.26	0.24
Ярославская обл., 04	0.01	1000	11.00	26.05.09	-	106.50	106.50	108.60	-1.39	-0.84	0.66	24.71	10.33	7.80	-	2.44	2.27
Ярославская обл., 05	0.00	500	8.25	30.12.08	-	99.83	99.65	100.00	0.00	0.00	-0.08	10.62	8.26	7.96	-	2.19	2.03
Ярославская обл, 06	0.00	1000	8.35	19.04.11	-	98.73	98.70	98.75	0.00	0.08	0.41	25.62	8.46	8.16	-	3.05	2.82
Москва 37	0.00	3900	10.00	23.09.06	-	100.66	100.01	0.00	0.00	0.00	0.00	14.52	9.93	-	-	0.11	0.10
Москва 27	0.00																

ЭМИТЕНТЫ	ОБЪЕМЫ		ПОГАШЕНИЕ/ ВЫКУП		ЦЕНА			ИЗМЕНЕНИЕ, %			ДОХОДНОСТЬ, %			ДЮРАЦИЯ			
	Оборот, млн. руб.	Объем, млрд. руб.	Купон, %	Погашение	Оферта	Индикат. цена	Покупка	Продажа	день	неделя	месяц	НКД	Текущая	К погаш.	К оферте	Дюр. лет.	Мод. дюр
Нефть и газ																	
ГАЗПРОМ АЗ	0.00	10000	8.11	18.01.07	-	101.05	0.00	0.00	0.00	-0.08	0.00	5.33	8.03	5.57	-	0.43	0.41
ГАЗПРОМ А4	0.00	5000	8.22	10.02.10	-	104.25	0.00	0.00	0.00	-0.05	0.57	40.76	7.88	6.95	-	3.00	2.80
ГАЗПРОМ А5	0.00	5000	7.58	09.10.07	-	101.35	101.00	101.70	0.00	-0.09	0.59	26.17	7.48	6.43	-	1.10	1.03
ГАЗПРОМ А6	26.86	5000	7.22	06.08.09	-	100.35	100.35	100.40	-0.05	0.00	0.51	0.99	7.19	7.21	-	2.73	2.55
Лукойл 02	20.30	6000	7.15	17.11.09	20.11.07	101.48	101.38	101.50	0.33	-0.35	0.06	16.45	7.05	-	6.00	1.22	1.15
НГК ИТЕРА	0.00	2000	9.75	07.12.07	-	101.27	101.13	101.40	0.00	0.00	-0.15	18.43	9.63	8.88	-	1.24	1.14
НОВАТЭК, 01	5.03	1000	9.40	30.11.06	-	100.70	100.70	0.00	-0.16	0.00	0.00	19.32	9.33	6.43	-	0.29	0.27
Мособлгаз, 01	0.00	1000	10.75	21.12.08	-	101.98	101.90	102.05	0.00	0.00	0.39	15.90	10.54	9.43	-	1.34	1.23
РуссНефть, 01	1.99	7000	9.25	10.12.10	12.12.08	100.57	100.57	100.65	-0.02	0.00	0.13	15.21	9.20	-	9.16	2.12	1.94
УдмуртНП, 01	0.00	1500	9.50	01.09.08	01.12.06	100.13	100.05	100.20	0.00	0.20	0.15	19.52	9.49	-	9.37	0.29	0.27
Химия и нефтехимия																	
Группа Нитол, 01	0.00	1000	12.00	16.12.08	19.12.06	100.60	100.40	100.80	0.00	-0.10	-0.15	18.41	11.93	-	10.02	0.35	0.31
Дорогобуж, 01	0.00	900	9.90	11.06.08	13.12.06	100.52	0.00	101.90	0.00	-0.05	-0.40	16.82	9.85	-	8.15	0.33	0.30
Куйбышевгазот-инвест, 02	1.00	2000	8.80	04.03.11	-	99.85	99.85	100.15	-0.20	0.00	0.15	38.09	8.81	9.03	-	3.71	3.40
МарийскийНПЗ, 01	0.00	800	12.40	16.12.08	19.06.07	100.57	100.50	100.64	0.00	-0.31	0.37	19.02	12.33	-	11.96	0.81	0.73
НИКОСХИМ, 01	3.81	750	14.00	14.12.06	-	100.85	100.85	101.10	-0.17	0.00	0.00	23.40	13.88	11.08	-	0.33	0.30
НКНХ, 04	0.00	1500	9.99	26.03.12	02.04.09	104.30	103.50	0.00	0.00	-0.48	0.00	36.68	9.58	-	8.27	2.31	2.13
НКНХ, 03	0.00	2000	8.00	01.09.07	-	100.00	90.90	0.00	0.00	0.00	0.00	12.33	8.00	8.24	-	0.53	0.49
САНОС 02	6.28	3000	10.00	10.11.09	13.11.07	104.75	104.75	105.10	0.29	-0.05	0.63	24.93	9.55	8.46	-	2.79	2.58
УХК, 01	0.00	500	10.00	21.01.11	26.01.07	100.64	0.00	0.00	0.00	0.00	0.00	4.93	9.94	-	8.80	0.44	0.41
Электроэнергетика																	
Башкирэнерго, 02	0.52	500	9.50	22.02.07	-	100.85	99.03	101.32	0.00	0.47	0.00	45.03	9.42	7.96	-	0.50	0.46
Ленэнерго, 01	29.21	3000	10.25	19.04.07	-	100.70	100.70	100.99	-0.99	-0.05	-0.99	32.86	10.18	9.33	-	0.65	0.60
Магнит, 01	0.00	1500	9.85	18.12.08	21.12.06	101.23	101.05	101.40	0.00	-0.12	-0.11	14.57	9.73	-	6.19	0.35	0.33
Мосэнерго, 02	0.03	5000	7.65	18.02.16	23.02.12	99.30	99.00	99.35	-0.02	0.51	0.17	34.79	7.70	-	7.96	4.45	4.12
Свердловэнерго, 01	0.00	500	11.50	01.03.07	-	100.77	0.00	101.00	0.00	0.05	-0.20	52.30	11.41	10.24	10.24	0.52	0.47
Татэнерго, 01	5.12	1500	9.65	13.03.08	-	102.40	102.40	102.44	-0.05	0.39	0.15	40.19	9.42	8.15	-	1.45	1.34
ФСК ЕЭС 03	45.72	7000	7.10	12.12.08	-	99.94	99.85	100.00	-0.01	-0.04	0.17	11.67	7.10	7.25	-	2.16	2.02
ФСК ЕЭС, 01	0.00	5000	8.80	18.12.07	-	103.20	0.00	0.00	0.00	0.00	0.29	13.50	8.53	6.36	-	1.28	1.20
ФСК ЕЭС, 02	21.05	7000	8.25	22.06.10	-	103.35	103.30	103.55	-0.05	0.29	0.17	11.08	7.98	7.37	-	3.35	3.12
Якутскэнерго, 01	0.00	400	14.00	31.08.06	-	100.70	99.40	102.00	0.00	0.00	-0.54	63.67	13.90	-	-	0.04	0.04
Связь																	
Волгателеком 03	4.90	2300	8.50	30.11.10	-	101.30	101.10	101.30	0.00	-0.54	2.08	16.30	8.39	8.20	-	2.89	2.67
Волгателеком 02	0.00	3000	8.20	30.11.10	04.12.08	100.55	100.55	100.84	-0.32	0.25	1.98	15.73	8.16	-	8.07	2.12	1.96
Дальсвязь 01	0.00	1000	13.00	15.11.06	-	101.52	0.00	101.70	0.00	0.00	-1.12	32.05	12.81	6.67	-	0.25	0.24
МГТС, 04	0.57	1000	7.10	22.04.09	25.04.07	100.23	100.15	100.24	0.00	0.00	-0.45	21.59	7.08	-	6.85	0.68	0.63
МГТС, 05	0.00	1500	8.30	25.05.10	29.05.07	100.70	100.12	101.28	0.00	-1.03	-0.16	17.51	8.24	-	7.48	0.77	0.71
Мегафон, 03	0.00	3000	9.25	15.04.08	-	103.25	102.95	103.55	0.00	-0.39	-0.53	30.16	8.96	7.27	-	1.54	1.44
Сибирьтелеком, 04	0.00	2000	12.50	05.07.07	-	104.42	104.20	104.42	0.00	-0.01	0.29	13.70	11.97	7.38	-	0.86	0.80
Сибирьтелеком, 06	75.26	2000	7.85	16.09.10	23.09.08	99.80	99.80	99.90	0.20	0.35	0.81	31.18	7.87	-	8.06	1.93	1.78
СЗ Телеком, 02	0.00	1500	7.50	03.10.07	-	100.10	99.90	100.30	0.00	0.48	-1.17	8.42	7.49	7.55	-	0.66	0.62
СЗ Телеком, 03	0.00	3000	9.25	24.02.11	28.02.08	102.25	101.00	103.50	0.00	0.10	-0.20	19.01	9.05	-	7.91	1.43	1.32
СМАРТС, 02	0.12	500	14.00	26.06.07	26.12.06	100.31	100.31	100.43	0.06	-0.10	0.03	19.18	13.96	-	12.86	0.37	0.32
СМАРТС, 03	13.06	1000	14.10	29.09.09	03.10.06	100.17	100.00	100.40	0.35	0.14	-0.21	51.38	14.08	-	12.22	0.13	0.12
Таттелеком, 03	0.00	600	11.75	06.05.07	-	102.53	102.45	102.60	0.00	0.29	-0.53	2.25	11.46	8.37	-	0.70	0.65
УРСИ 04	1.75	3000	9.99	01.11.07	-	103.00	103.00	103.17	-0.10	0.19	0.44	28.19	9.70	7.48	-	1.15	1.07
УРСИ 06	0.00	2000	8.20	17.11.11	20.11.08	100.45	100.20	100.70	0.00	0.40	0.20	18.42	8.16	-	8.13	2.08	1.92
Центртелеком 03	0.00	2000	12.35	15.09.06	-	100.30	100.28	100.46	-0.10	-0.24	-0.05	51.09	12.31	8.37	-	0.08	0.08
Центртелеком 04	0.00	5623	13.80	21.08.09	-	113.86	0.00	0.00	0.00	-0.21	0.44	67.68	12.12	8.68	-	2.46	2.26
Центр. Телеграф 01	0.00	500	16.00	22.08.06	-	100.20	0.00	0.00	0.00	0.79	-0.67	36.82	15.97	5.36	-	0.02	0.02
Центр. Телеграф, 03	0.00	700	9.75	01.04.09	-	101.00	0.00	101.00	0.00	0.00	0.55	10.95	9.65	9.64	-	2.33	2.12
ЮТК, 01	0.00	1500	14.24	14.09.06	-	100.43	100.40	100.46	0.00	-0.15	-0.20	59.30	14.18	8.47	-	0.08	0.08
ЮТК, 03	0.51	3500	10.90	10.10.09	09.10.07	101.90	101.71	101.90	-0.05	0.01	0.30	38.52	10.70	-	9.31	1.08	0.98
ЮТК 04	26.71	5000	10.50	09.12.09	-	101.90	101.75	101.90	0.00	0.25	0.80	17.84	10.30	9.37	-	1.85	1.69
Металлургия																	
Амурметалл, 01	0.00	1500	9.80	26.02.09	-	100.76	100.76	100.95	-0.14	0.08	0.25	44.57	9.73	9.68	-	2.21	2.02
ИНПРОМ, 02	5.01	1000	10.70	15.07.10	-	100.12	100.10	100.20	0.15	0.10	-0.47	7.62	10.69	5.28	-	1.80	1.71
ИНПРОМ, 03	3.35	1300	10.70	18.05.11	23.05.07	100.05	99.95	100.05	-0.15	0.10	0.05	24.33	10.69	-	10.86	0.74	0.67
МаирИнвест, 01	0.00	500	12.30	03.04.07	-	100.42	0.00	100.75	0.00	-0.35	0.40	14.15	12.25	12.11	-	0.61	0.54
МаирИнвест, 02	0.00	1000	10.90	16.12.08	28.11.06	100.57	100.50	100.64	0.00	-0.31	0.37	22.99	10.84	-	8.67	0.29	0.26
Макси-Групп, 01	0.12	3000	11.25	12.03.09	13.09.07	98.40	98.35	98.55	0.00	0.00	0.06	46.85	11.43	-	13.27	1.00	0.88
МЗ им. Серова, 02	0.00	2000	8.75	27.02.09	-	98.95	98.25	99.65	0.00	0.00	0.73	39.55	8.84	9.43	-	2.24	2.05
НМЗ им. Кузмина, 01	0.00	1200	11.00	26.12.09	16.08.07	99.61	0.00	0.00	0.00	-0.14	0.96	54.55	11.04	-	11.75	0.93	0.83
НСММЗ, 01	0.00	1000	1.00	19.05.08	-	90.02	0.00	99.99	0.00	-9.91	-0.10	2.33	1.11	7.26	-	1.75	1.63
ОМК, 01	0.00	3000															

ЭМИТЕНТЫ	ОБЪЕМЫ		ПОГАШЕНИЕ/ ВЫКУП		ЦЕНА		ИЗМЕНЕНИЕ,%			ДОХОДНОСТЬ,%			ДЮРАЦИЯ				
	Оборот, млн. руб.	Объем, млрд. руб.	Купон,%	Погашение	Оферта	Индикат. цена	Покупка	Продажа	день	неделя	месяц	НКД	Текущая	К погаш.	К оферте	Дюр. лет.	Мод. дюр.
Машиностроение																	
Автоваз, 02	0.00	3000	9.20	13.08.08	14.02.07	101.20	0.00	0.00	0.00	-0.15	-0.28	45.62	9.09	-	6.84	0.48	0.45
Автоваз, 03	0.00	5000	7.80	22.06.10	26.06.07	100.20	100.10	100.30	0.00	-0.17	0.05	10.47	7.78	-	7.68	0.84	0.78
Вагонмаш, 01	7.39	300	13.50	19.06.08	-	105.19	104.75	105.19	-0.01	0.05	0.15	19.97	12.83	10.59	-	1.67	1.51
ВКМ-Финанс, 01	0.00	1000	10.25	04.06.08	06.12.06	100.35	100.00	100.70	0.00	-0.20	-0.14	19.38	10.21	-	8.92	0.31	0.28
Волгабурмаш 01	2.00	600	11.10	08.10.08	11.10.06	100.00	99.90	100.00	-0.05	-0.07	0.05	38.01	11.10	-	10.69	0.16	0.14
Газ-Финанс, 01	33.14	2000	8.49	08.02.11	12.02.08	99.66	99.66	99.75	0.16	0.00	0.00	42.33	8.52	-	8.93	1.38	1.26
ЕПК 01	0.00	1000	8.75	02.10.08	05.10.06	99.90	0.00	99.90	0.00	0.30	-0.10	31.40	8.76	-	9.19	0.14	0.13
Ижмаш, 02	0.00	1000	13.55	17.06.08	19.12.06	101.13	100.96	101.30	0.00	0.00	0.05	20.79	13.40	-	9.96	0.35	0.31
Интегра Финанс, 01	0.20	2000	10.50	20.03.09	-	101.40	101.39	101.40	-0.05	0.05	0.40	41.42	10.36	10.11	-	2.25	2.05
ИРКУТ 03	0.00	3250	8.74	16.09.10	-	101.05	100.90	101.20	0.00	-0.05	-0.21	34.72	8.65	8.60	-	3.41	3.14
КАМАЗ-Финанс, 01	0.00	1200	6.00	11.11.06	-	98.40	0.00	0.00	0.00	0.00	0.00	15.62	6.10	12.64	-	0.24	0.21
КАМАЗ-Финанс, 02	0.00	3000	8.45	17.09.10	19.09.08	99.63	99.45	99.80	0.00	-0.19	-0.13	33.34	8.48	-	8.83	1.90	1.75
Криогенмаш, 02	0.00	500	9.75	08.07.08	-	99.88	99.70	100.05	0.00	-0.35	0.45	9.35	9.76	4.86	-	1.78	1.70
Мотовилих. заводы, 01	0.00	1500	10.00	22.01.09	26.07.07	101.30	100.60	102.00	0.00	-0.40	-0.24	5.21	9.87	-	8.71	0.92	0.85
Моторостроитель, 01	0.00	800	12.00	19.03.09	20.09.07	100.58	100.55	100.60	0.00	0.75	0.00	47.67	11.93	-	11.73	1.02	0.91
ПМЗ, 01	0.30	750	9.90	21.07.09	24.07.07	100.40	100.01	100.50	0.30	0.09	-0.03	5.70	9.86	-	9.78	0.90	0.82
Промтрактор, 01	0.00	1500	9.75	03.07.08	-	99.93	99.85	100.00	0.00	-0.09	0.10	10.42	9.76	4.80	-	1.78	1.69
НПО САТУРН, 01	29.77	1500	9.00	23.03.08	24.03.07	100.51	100.45	100.60	0.01	0.07	0.25	35.51	8.95	-	8.26	0.58	0.54
Северсталь-авто, 01	0.00	1500	11.25	21.01.10	25.01.07	103.00	0.00	0.00	0.00	0.00	0.00	5.86	10.92	-	4.38	0.45	0.43
СОК-Автокомп., 01	0.00	1100	12.32	24.04.08	27.10.06	100.08	100.00	100.15	0.00	0.05	0.15	37.13	12.31	-	12.06	0.20	0.18
Стройтрансгаз, 01	4.05	3000	9.60	25.06.08	-	101.35	101.25	101.40	0.00	0.14	-0.15	12.62	9.47	8.98	-	1.73	1.59
ТВЗ, 01	0.41	750	14.60	10.10.06	-	100.90	100.90	101.30	-0.10	-0.10	-0.49	50.80	14.47	8.24	-	0.15	0.14
Трансмашхолдинг, 01	0.00	1500	1.00	01.12.07	-	91.02	0.00	95.00	0.00	-3.19	-1.05	2.05	1.10	8.64	-	1.29	1.19
Уралвагонзавод, 01	1.01	2000	13.36	30.09.08	03.10.06	100.70	0.00	100.84	-0.26	0.11	-0.32	48.68	13.27	-	7.72	0.13	0.12
Уралвагонзавод 02	1.51	3000	9.35	05.10.10	03.10.07	100.60	100.60	100.90	-0.15	-0.20	0.15	33.81	9.29	-	8.96	1.07	0.98
Добывающая промышленность																	
СУЭК, 02	0.00	1000	8.50	15.02.07	-	99.50	0.00	0.00	0.00	-0.50	-0.49	20.73	8.54	9.87	-	0.49	0.44
Хайленд Голд Финанс, 01	0.00	750	12.00	02.04.08	09.10.06	100.21	0.00	100.50	0.00	0.09	0.10	13.48	11.98	-	10.99	0.15	0.14
Потребительский сектор																	
Аладушкин 01	0.00	500	12.00	08.03.07	-	100.40	100.00	0.00	0.00	0.40	0.05	52.27	11.95	11.53	-	0.53	0.48
АрнестФинанс, 01	0.00	600	10.30	29.04.09	25.04.07	100.00	0.00	0.00	0.00	0.00	-0.20	31.32	10.30	-	10.52	0.67	0.61
Балтика, 01	1.09	1000	8.75	20.11.07	-	101.40	101.40	101.50	-0.16	0.00	0.56	13.42	8.63	7.76	-	1.28	1.19
Балтимор-Нева, 01	0.01	500	1.00	05.09.06	-	98.02	98.50	99.99	2.04	0.00	1.33	1.95	1.02	36.15	-	0.06	0.04
Балтимор-Нева, 02	0.00	800	11.65	15.05.08	23.11.06	100.65	100.50	100.79	0.00	0.10	-0.35	28.41	11.58	-	8.48	0.27	0.25
Вимм-Билль-Данн, 02	0.00	3000	9.00	15.12.10	-	103.13	102.50	103.75	0.00	0.10	-0.92	13.56	8.73	8.29	-	3.65	3.37
Группа ОСТ, 02	9.95	1000	12.90	08.05.08	10.05.07	100.15	100.05	100.15	-0.25	0.15	-0.19	33.93	12.88	-	13.01	0.70	0.62
Джей-Эф-Си, 02	0.00	1200	13.00	04.12.07	05.12.06	101.10	101.05	101.15	0.00	-0.38	-0.29	24.93	12.86	-	9.09	0.31	0.28
Инвестпроект, 01	0.00	1000	10.80	16.05.07	-	101.13	100.90	101.35	0.00	0.00	0.10	26.63	10.68	9.38	-	0.73	0.66
Инмарко, 01	0.00	1000	9.85	19.12.08	22.12.06	100.10	0.00	0.00	0.00	0.10	-0.05	14.30	9.84	-	9.42	0.35	0.32
Красный Восток, 01	5.91	1500	11.50	25.02.07	-	101.10	101.08	101.20	-0.15	-0.15	-0.25	54.19	11.37	9.53	-	0.50	0.46
Нутринвестхолдинг, 01	0.00	1200	11.00	09.06.09	-	100.15	100.00	100.30	0.00	0.01	0.05	18.99	10.98	3.31	-	2.57	2.49
Нэфис Косметикс, 01	0.00	400	10.50	22.04.07	-	100.41	100.31	100.50	0.00	-0.09	0.19	33.08	10.46	10.07	-	0.66	0.60
Отеч. лекарства, 02	0.00	1300	10.25	17.02.09	21.08.07	99.65	0.00	0.00	0.00	-0.25	0.30	49.14	10.29	-	10.90	0.94	0.85
Очаково, 02	6.99	1500	8.50	19.09.08	-	98.80	98.80	98.90	0.00	0.02	0.25	33.53	8.60	9.51	-	1.52	1.38
ПИТ-Инвестментс 01	0.00	1000	12.00	28.09.06	-	100.70	0.00	100.70	0.00	0.00	0.50	45.37	11.92	5.88	-	0.12	0.11
ПИТ-Инвестментс 02	0.00	1500	14.25	23.03.09	29.09.06	100.69	100.50	100.88	0.00	0.13	0.19	55.05	14.15	-	7.22	0.12	0.11
Русский Текстиль 02	0.99	1000	12.75	05.03.09	-	98.30	97.80	98.30	0.51	-1.01	-1.30	55.54	12.97	14.33	-	1.55	1.36
Русский Текстиль 03	0.98	1200	12.00	20.10.09	18.10.07	97.80	97.80	97.97	-0.06	-0.14	-0.30	36.82	12.27	-	14.55	1.09	0.95
С-Агро, 01	0.00	400	11.50	20.05.09	21.11.07	100.00	0.00	0.00	0.00	0.00	0.00	26.15	11.50	-	12.00	1.17	1.04
Санвэй, 01	0.00	1000	11.66	03.12.08	06.06.07	101.15	101.00	101.30	0.00	0.00	-0.35	22.04	11.53	-	10.35	0.78	0.71
Синергия, 01	0.00	1000	10.70	22.04.09	24.10.07	99.72	0.00	100.00	0.00	0.00	-0.48	32.54	10.73	-	11.23	1.12	1.00
Талосто-Финанс, 01	0.00	1000	10.00	06.03.09	07.09.07	100.02	0.00	100.99	0.00	-0.12	-0.11	43.29	10.00	-	10.22	0.99	0.90
Юатранзит 02	0.00	1000	11.50	25.11.08	28.11.06	99.47	0.00	99.60	0.00	-0.10	-1.92	24.26	11.56	-	13.11	0.29	0.25
Яковлевский Текстиль, 01	12.02	1000	12.00	31.10.08	27.10.06	100.05	100.05	100.10	0.00	0.10	-0.15	35.84	11.99	-	11.34	0.20	0.18
Агропромышленный комплекс																	
АПК Аркада 01	1.00	600	13.20	28.06.08	29.06.07	100.11	100.10	100.13	-0.04	0.10	-0.05	17.00	13.19	-	13.44	0.84	0.74
АПК Аркада, 02	0.00	1000	13.31	20.02.09	22.08.07	100.10	100.05	100.15	0.00	0.09	0.07	63.82	13.30	-	13.63	0.93	0.82
АПК ОГО, 01	1.29	1100	15.50	22.04.07	-	101.46	101.41	101.50	-0.12	-0.15	0.04	41.51	15.28	13.18	-	0.57	0.50
АПК ОГО, 02	1.20	1200	12.95	25.02.09	-	99.85	99.80	99.95	-0.05	0.00	0.00	60.32	12.97	13.44	-	1.94	1.71
Белеранкорм	0.00	700	10.90	02.12.08	05.12.06	100.07	0.00	100.30	0.00	0.00	-0.25	20.90	10.89	-	11.09	0.30	0.27
Евросервис	0.00	1500	14.00	18.12.07	19.12.06	100.50	100.35	100.65	0.00	-0.41	0.00	21.48	13.93	-	13.05	0.34	0.30
КБК Черемушки, 01	0.00	700	11.30	02.03.09	05.03.07	100.15	0.00	0.00	0.00	0.00	-1.81	50.15	11.28	-	11.29	0.53	0.47
Микояновский, 01	0.00	1000	13.50	18.09.06	-	100.47											

ЭМИТЕНТЫ	ОБЪЕМЫ		ПОГАШЕНИЕ/ ВЫКУП		ЦЕНА		ИЗМЕНЕНИЕ,%			ДОХОДНОСТЬ,%			ДЮРАЦИЯ				
	Оборот, млн. руб.	Объем, млрд. руб.	Купон,%	Погашение	Оферта	Индикат. цена	Покупка	Продажа	день	неделя	месяц	НКД	Текущая	К погаш.	К оферте	Дюр. лет.	Мод. дюр
Розничный сектор																	
Адамант, 02	0.00	2000	11.25	20.05.10	24.05.07	100.00	100.00	100.15	0.00	0.00	0.01	25.27	11.25	-	11.73	0.73	0.66
Виктория-Финанс, 01	0.53	1500	9.90	29.01.09	01.02.07	100.35	100.10	100.35	0.15	0.20	0.35	3.25	9.87	-	9.09	0.47	0.43
Детский мир, 01	0.00	1150	8.50	26.05.15	-	99.13	98.75	99.50	0.00	0.00	0.76	16.53	8.58	8.83	-	6.25	5.74
Дикая Орхидея, 01	0.00	1000	11.30	09.04.09	12.04.07	100.21	100.11	100.30	0.00	0.20	0.02	10.22	11.28	-	11.42	0.64	0.57
Дикси-Финанс, 01	0.00	3000	9.25	17.03.11	-	98.50	98.00	99.00	0.00	0.36	-0.60	36.75	9.39	9.89	-	3.70	3.37
ДОМО-Финанс, 01	0.00	1000	12.50	14.02.08	15.02.07	99.87	0.00	0.00	0.00	0.00	-0.10	61.64	12.52	-	13.18	0.47	0.42
Инком-Лада, 02	0.00	1400	11.75	12.02.10	16.02.07	100.10	0.00	0.00	0.00	0.00	0.18	28.33	11.74	-	12.05	0.49	0.43
Копейка ТД, 01	0.00	1200	9.75	17.06.08	19.12.06	100.85	100.80	100.95	-0.05	-0.10	-0.25	6.68	9.67	-	7.43	0.34	0.32
Копейка ТД, 02	0.00	4000	8.70	15.02.12	18.02.09	98.80	0.00	0.00	0.00	0.00	-0.50	19.78	8.81	-	9.56	2.24	2.04
Магнит 01	0.00	2000	9.34	19.11.08	-	101.85	0.00	101.85	0.00	-0.20	0.25	21.24	9.17	8.59	-	2.06	1.89
Марта Финанс, 02	1.99	1000	11.75	06.12.09	07.06.07	99.65	99.65	99.85	-0.01	-0.20	0.49	22.21	11.79	-	12.53	0.78	0.70
Марта-Финанс, 01	1.04	700	14.84	22.05.08	-	103.70	103.31	103.79	-0.10	0.10	-0.16	33.34	14.31	12.80	-	1.58	1.40
Матрица Финанс	0.00	1200	12.32	10.12.08	13.06.07	99.89	99.40	99.89	0.00	0.08	-0.30	20.93	12.33	-	12.80	0.80	0.71
МИР Финанс	0.00	1000	9.89	27.12.07	27.12.06	100.05	100.00	100.10	0.00	0.05	0.10	13.28	9.89	-	9.84	0.37	0.33
Монетка, 01	0.00	1000	10.70	14.05.09	15.11.07	99.75	99.40	100.10	0.00	0.47	-0.20	26.09	10.73	-	11.19	1.18	1.06
Перекресток, 01	0.00	1500	8.15	08.07.08	-	100.00	99.90	0.00	0.00	0.00	0.20	7.82	8.15	3.98	-	1.80	1.73
Пятерочка Финанс, 01	0.00	1500	11.45	12.05.10	-	109.40	100.40	110.10	0.00	0.09	0.14	28.23	10.47	8.64	-	3.10	2.85
Пятерочка Финанс, 02	14.93	3000	9.30	14.12.10	-	103.80	103.65	103.80	0.10	0.44	0.54	14.27	8.96	8.40	-	3.63	3.35
Техносила, 01	0.00	2000	10.00	26.05.11	28.05.08	99.68	99.60	99.75	0.00	0.25	-0.30	20.82	10.03	-	10.44	1.65	1.49
ТОП-КНИГА, 01	0.00	700	11.35	05.02.09	08.02.07	100.71	100.66	100.75	0.00	0.00	-0.10	1.55	11.27	-	9.81	0.49	0.44
Лесная промышленность и ЦБК																	
АЦБК-Инвест	0.00	500	13.50	07.09.06	-	100.32	0.00	100.45	0.00	0.05	-0.15	25.15	13.46	8.27	-	0.06	0.06
АЦБК, 03	0.00	1500	9.95	14.04.11	18.10.07	100.10	99.75	100.45	0.00	0.10	0.10	7.09	9.94	-	10.22	1.12	1.01
Волега, 01	0.00	1500	12.00	13.03.07	-	101.45	101.35	101.55	0.00	0.00	0.10	50.30	11.83	9.55	-	0.55	0.50
ГОТЭК, 02	0.00	1500	11.50	18.06.09	21.12.06	99.75	99.70	99.80	0.00	-0.05	-0.15	17.01	11.53	-	12.04	0.35	0.31
ДЗ-Финанс, 01	0.00	400	11.60	23.05.08	25.05.07	99.83	99.25	100.40	0.00	0.00	0.00	25.74	11.62	-	12.13	0.75	0.67
НЛК 01	0.00	500	0.00	31.01.08	-	100.05	100.00	100.10	0.00	0.10	0.10	0.00	0.00	-	-	1.96	1.96
ПЭФ Союз, 01	0.00	300	11.00	09.10.07	05.10.06	100.13	100.00	100.25	0.00	0.01	-0.20	39.48	10.99	-	9.71	0.14	0.13
Строительство и ипотека																	
АИЖК 01	0.00	1070	11.00	01.12.08	-	108.43	107.60	109.25	0.00	0.00	0.00	10.15	7.08	-	2.06	1.93	
АИЖК, 02	12.21	1500	11.00	01.02.10	-	110.75	110.61	111.35	-0.23	0.00	0.50	4.22	9.93	7.56	-	2.99	2.78
АИЖК, 03	0.00	2250	9.40	15.10.10	-	105.75	105.50	106.00	0.00	0.00	-0.19	7.98	8.89	7.40	-	2.60	2.42
АИЖК, 04	0.00	900	8.70	01.02.12	-	106.00	105.50	106.50	0.00	0.00	0.00	3.34	8.21	7.56	-	4.43	4.12
БЖФ, 01	0.00	500	12.65	19.12.08	22.12.06	100.14	100.10	100.17	0.00	0.00	-0.01	18.37	12.63	-	12.79	0.35	0.31
Главмострой, 01	0.00	2000	1.00	27.05.07	-	81.20	80.00	98.00	0.00	0.10	-7.04	2.19	1.23	31.97	-	0.78	0.59
Главмострой, 02	0.00	4000	11.50	17.03.11	22.03.07	101.20	101.10	101.20	0.24	0.01	0.27	45.68	11.36	-	9.58	0.57	0.52
ИНТЕКО, 01	0.00	1200	10.95	15.02.07	-	100.01	0.00	0.00	0.00	0.00	0.00	54.00	10.95	11.23	-	0.48	0.43
Искитимцемент 02	0.00	500	12.50	05.11.08	07.11.07	100.28	100.10	100.45	0.00	0.10	-0.24	2.05	12.47	-	12.83	1.16	1.03
Искитимцемент, 01	0.00	200	16.80	24.12.06	-	101.80	101.60	102.00	0.00	-0.23	-1.46	23.93	16.50	12.08	-	0.35	0.31
Лаверна, 01	0.00	1000	11.25	08.04.10	12.04.07	100.40	100.30	100.50	0.00	0.05	0.00	38.22	11.21	-	10.83	0.63	0.57
МИА, 01	0.02	2200	10.00	20.09.12	-	102.75	101.75	102.75	0.00	0.74	-0.49	4.22	9.73	9.24	-	2.61	2.39
МИА, 02	0.00	1000	9.50	09.08.08	06.02.07	100.25	100.15	100.35	0.00	-0.25	0.20	1.82	9.48	-	9.26	0.47	0.43
МИА, 03	0.00	1500	9.40	23.02.12	30.08.07	100.45	100.35	100.55	0.00	-0.15	0.20	19.32	9.36	-	9.24	0.99	0.90
Миракс Групп	7.61	1000	13.50	19.08.08	22.08.06	100.35	100.35	100.50	0.00	-0.30	0.45	64.73	13.45	-	-4.45	0.02	0.02
МОИА, 01	1.01	1500	9.00	21.12.10	23.12.06	100.64	100.50	100.70	0.05	-0.05	0.29	13.56	8.94	-	7.23	0.36	0.33
ПИК, 05	0.00	1120	10.20	20.05.08	22.05.07	99.34	0.00	0.00	0.00	-0.04	-0.15	23.47	10.27	-	11.58	0.73	0.65
Салаватстекло 01	0.00	750	11.60	25.03.08	-	102.75	102.50	103.00	0.00	0.00	-0.97	44.49	11.29	9.93	-	1.46	1.32
Салаватстекло 02	0.00	1200	9.28	28.10.09	31.10.07	99.80	99.60	100.00	0.00	-0.30	-0.01	26.44	9.30	-	9.66	1.15	1.04
Сиб. цемент., 03	0.00	800	9.70	12.06.08	14.06.07	100.03	99.80	100.25	0.00	0.10	0.45	16.21	9.70	-	9.87	0.81	0.73
СУ-155	0.00	1500	10.50	30.03.07	-	99.80	99.60	100.00	0.00	0.26	-1.24	13.52	10.52	11.27	-	0.60	0.54
Терна-Финанс, 01	0.32	500	14.00	16.12.08	19.12.06	100.50	100.48	100.64	-0.20	0.00	0.06	21.48	13.93	-	13.05	0.34	0.30
ЦУН ЛенСпецСМУ, 01	0.00	1000	12.00	22.04.10	24.04.08	100.00	99.70	100.30	0.00	0.06	-0.50	36.16	12.00	-	11.89	1.49	1.33
ЮСКК, 01	0.19	600	14.00	01.07.08	17.01.08	100.05	100.04	100.30	0.04	0.11	0.06	16.11	13.99	-	9.01	1.32	1.21
Транспорт																	
АвиаК. Самара, 01	0.00	350	14.00	08.03.07	-	101.05	100.80	101.30	0.00	-0.39	-0.49	60.99	13.85	12.33	-	0.53	0.47
Ист Лайн Хэндлинг, 02	1.62	3000	11.59	22.05.08	23.11.06	99.85	99.85	100.10	0.05	-0.02	0.05	26.04	11.61	-	11.85	0.27	0.25
ММК-Транс, 01	0.00	650	11.50	10.07.08	11.01.07	100.43	100.25	100.60	0.00	-0.10	-0.74	10.40	11.45	-	10.31	0.41	0.37
РЖД, 05	20.24	10000	6.67	22.01.09	-	99.50	99.40	99.50	-0.10	0.15	0.42	3.47	6.70	7.01	-	2.29	2.14
РЖД, 03	8.33	4000	8.33	02.12.09	-	104.13	104.05	104.30	-0.07	0.05	0.19	15.75	8.00	7.02	-	2.92	2.73
РЖД, 02	0.00	4000	7.75	05.12.07	-	101.70	101.50	101.90	0.00	0.00	0.01	14.65	7.62	6.46	-	1.25	1.18
РЖД 07	2.05	5000	7.55	07.11.12	-	102.30	102.25	102.40	0.05	-0.05	0.70	18.62	7.38	7.21	-	5.01	4.68
РЖД 06	17.21	10000	7.35	10.11.10	-	101.25	101.25	101.30	0.01	0.00	0.62	18.12	7.26	7.12	-	3.66	3.42
РЖД 04	79.95	10000	6.59	14.06.07	-	100.25	100.20	100.28	0.02	-0.07	0.25	11.01	6.57	6.36	-</		

ЭМИТЕНТЫ ОБЪЕМЫ ПОГАШЕНИЕ/ ВЫКУП ЦЕНА ИЗМЕНЕНИЕ,% ДОХОДНОСТЬ,% ДЮРАЦИЯ

Оборот, млн. руб. Объем, млрд. руб. Купон,% Погашение Оферта Индикат. цена Покупка Продажа день неделя месяц НКД Текущая К погаш. К оферте Дюр. лет. Мод. Дюр

Финансовый сектор

АК БАРС, 02	0.00	1500	8.25	22.01.09	26.07.07	100.00	99.90	0.00	0.00	0.20	-0.15	4.29	8.25	-	8.41	0.93	0.85
Банк Зенит, 01	1.00	1000	8.00	24.03.07	-	100.20	100.00	100.20	0.19	0.00	0.05	31.56	7.98	7.78	-	0.59	0.54
Банк ЗЕНИТ, 02	0.00	2000	8.39	16.02.09	-	100.00	0.00	0.00	0.00	0.00	0.10	41.84	8.39	8.57	-	2.22	2.05
Банк Кедр, 01	0.00	450	11.00	05.10.07	13.10.06	100.00	99.50	100.50	0.00	2.36	-0.25	11.75	11.00	-	10.01	0.16	0.15
Банк Спурт, 01	0.00	500	9.25	15.11.07	16.11.06	100.00	0.00	0.00	0.00	0.00	0.10	22.55	9.25	-	9.57	0.25	0.23
Внешторгбанк 04	0.00	5000	6.50	19.03.09	22.03.07	100.30	100.00	0.00	0.00	0.10	0.00	25.82	6.48	-	6.06	0.58	0.55
Внешторгбанк 05	20.31	15000	6.20	17.10.13	26.04.07	100.30	100.30	0.00	0.05	0.01	0.15	3.23	6.18	-	5.88	0.68	0.65
Газбанк, 01	0.00	750	11.00	25.11.08	21.11.06	100.10	100.00	100.20	0.00	0.00	0.10	25.32	10.99	-	10.36	0.27	0.24
ММБ, 02	0.00	3000	6.50	11.02.09	14.02.07	100.05	0.00	0.00	0.00	0.00	0.00	32.23	6.50	-	6.50	0.49	0.46
Москоммерцбанк, 01	0.00	1000	9.76	10.12.08	06.12.06	100.45	100.41	100.48	0.00	0.05	-0.10	18.45	9.72	-	8.14	0.31	0.29
НОМОС-Банк, 07	0.00	3000	8.25	16.06.09	18.12.07	99.75	99.75	100.00	0.00	0.64	-0.14	12.66	8.27	-	8.61	1.28	1.18
НФК, 01	0.51	1000	9.80	12.05.09	07.05.07	99.52	0.00	99.75	0.30	0.05	-0.40	2.95	9.85	-	10.92	0.71	0.64
Пробизнесбанк, 05	1.00	1000	10.69	29.04.09	03.10.06	100.19	100.15	100.19	-0.01	0.00	-0.23	30.46	10.67	-	8.98	0.13	0.12
РМБ, 01	0.00	1000	10.50	27.04.09	26.04.07	99.80	99.70	99.90	0.00	0.00	-0.10	32.22	10.52	-	11.04	0.67	0.60
Росбанк, 01	0.00	3000	9.25	15.02.09	14.02.07	101.20	101.10	101.30	0.00	0.00	0.10	46.38	9.14	-	6.89	0.48	0.45
Россельхозбанк 01	0.00	3000	7.50	04.06.08	06.12.06	100.42	0.00	101.45	0.00	0.10	0.05	14.18	7.47	-	6.27	0.31	0.29
Россельхозбанк, 02	5.01	7000	7.85	16.02.11	-	100.29	100.20	100.40	0.09	0.20	0.30	17.85	7.83	8.00	-	3.78	3.50
Русский Стандарт 04	0.00	3000	8.25	03.03.08	-	99.95	99.45	99.95	0.45	-0.24	0.06	37.52	8.25	8.45	-	1.43	1.32
Русский Стандарт 05	0.00	5000	7.60	09.09.10	15.03.07	99.50	99.50	0.00	0.00	0.25	-0.05	31.65	7.64	-	8.66	0.56	0.52
Русский Стандарт, 03	0.00	2000	8.40	22.08.07	23.08.06	99.90	0.00	0.00	0.00	0.00	0.00	40.04	8.41	-	12.48	0.02	0.02
Русский Стандарт, 06	0.00	6000	8.10	09.02.11	15.08.07	99.90	0.00	0.00	0.00	0.00	-0.10	40.17	8.11	-	8.37	0.94	0.87
Русь-Банк, 01	2.00	1400	10.50	19.03.09	22.03.07	100.02	99.95	100.15	-0.08	0.09	-0.05	41.71	10.50	-	10.70	0.58	0.52
Сибкадембанк, 02	0.00	1500	10.00	12.12.08	15.06.07	100.00	0.00	0.00	0.00	-1.23	1.25	16.44	10.00	-	10.37	0.80	0.72
Татфондбанк, 03	0.00	1500	10.00	19.05.09	20.11.07	99.85	0.00	0.00	0.00	-0.05	-0.07	23.01	10.02	-	10.52	1.18	1.07
ТуранАлем 01	0.00	3000	6.40	06.10.09	10.10.06	100.00	99.80	100.20	0.00	0.00	0.00	22.09	6.40	-	6.26	0.15	0.14
Уралвнешторгбанк, 01	0.00	1500	10.25	24.04.08	26.04.07	100.45	100.40	100.50	0.00	0.05	-0.40	5.34	10.20	-	9.92	0.68	0.62
Финанс Инт Инв, 02	0.00	2500	8.33	12.09.07	13.09.06	100.00	0.00	0.00	0.00	0.00	0.00	34.92	8.33	-	8.05	0.08	0.07
ХКБ Банк, 02	0.10	3000	8.50	11.05.10	15.05.07	99.70	99.70	0.00	0.00	-0.20	-0.05	21.19	8.53	-	9.09	0.73	0.67
ХКБ Банк, 03	0.27	3000	8.25	16.09.10	22.03.07	99.89	0.00	100.00	-0.11	0.03	0.30	12.21	8.26	-	8.70	0.59	0.54
Юниаструмбанк, 01	0.00	1000	12.50	17.02.09	20.02.07	100.15	0.00	0.00	0.00	0.15	-1.01	59.93	12.48	-	12.55	0.49	0.43

Источники: REUTERS, расчеты Банка Москвы

ЭМИТЕНТЫ	ОБЪЁМ		ПОГАШЕНИЕ		ЦЕНА		ИЗМЕНЕНИЕ,%			ДОХОДНОСТЬ,%		РЕЙТИНГ			ДЮРАЦИЯ		
	Объем, млн.	Купон,%	Погашение	Дней до погашения	Покупка	Продажа	день	неделю	месяц	К погаш.	Текущая	Спред к benchmark	S&P	Moody's	Fitch	Дюр. лет.	Мод. дюр
Суверенные еврооблигации																	
Россия 07	\$ 2 400	10	26.06.07	314	103.56	103.63	-0.06	0.00	-	5.62	9.66	66	BBB	Baa2	BBB+	0.82	0.80
Россия 10	\$ 2 718	8.25	31.03.10	1323	104.44	104.56	0.06	-0.06	0.42	5.65	7.90	73	BBB	Baa2	BBB+	1.70	1.65
Россия 18	\$ 3 466	11	24.07.18	4360	141.75	142.25	0.66	-0.31	1.72	6.03	7.76	109	BBB	Baa2	BBB+	7.70	7.48
Россия 30	\$ 19 526	5	31.03.30	8628	109.88	110.13	0.46	-0.34	2.59	5.99	4.55	105	BBB	Baa2	BBB+	7.50	7.28
Россия 28	\$ 2 500	12.75	24.06.28	7983	175.63	176.38	0.54	-0.04	-	6.32	7.26	126	BBB	Baa2	BBB+	10.58	10.25
Облигации Минфина РФ																	
MINFIN 8	\$ 1 322	3	14.11.07	455	97.00	98.00	0.00	0.00	0.00	6.21	3.09	0	BBB	Baa2	BBB+	2.78	2.58
MINFIN 5	\$ 2 837	3	14.05.08	637	95.31	95.31	0.26	-0.26	0.73	6.38	3.15	0	BBB	Baa2	BBB+	3.76	3.57
MINFIN 7	\$ 1 750	3	14.05.11	1732	88.06	88.75	0.14	0.86	2.33	7.15	3.41	0	BBB	Baa2	BBB+	6.20	5.85
Облигации Aries																	
ARIES 01	\$ 2 000	6.182	25.10.07	435	103.70	103.80	0.01	-0.07	-0.11	3.44	5.96	11	BB+	Ba2	0.00	-	2.63
ARIES 02	\$ 1 000	7.75	25.10.09	1166	110.80	111.15	0.09	-0.12	0.18	4.05	6.99	33	BB+	Ba2	0.00	2.80	2.69
ARIES 03	\$ 2 436	9.6	25.10.14	2992	126.77	127.08	0.48	0.09	1.64	5.49	7.57	55	BB+	Ba2	0.00	5.99	5.83
Муниципальные еврооблигации																	
Москва 11	\$ 374	6.45	12.10.11	1883	107.17	107.63	-0.35	-0.02	0.61	4.84	6.02	105	BBB	Baa2	BBB+	4.34	4.14
Татарстан 15	\$ 250	7.7	03.08.15	3274	101.86	102.10	-0.73	1.61	2.34	7.41	7.56	247	BB-	Ba1	BB	6.63	6.39
Корпоративные еврооблигации																	
Евразхолдинг 06	\$ 150	8.875	25.09.06	40	100.09	100.39	-0.01	-0.07	-0.02	7.64	8.87	240	BB-	B1	BB-	0.09	0.09
Роснефть 06	\$ 150	12.75	20.11.06	96	101.63	101.75	-0.13	-0.02	-0.27	5.87	12.55	78	BB	Baa2	BB+	0.25	0.24
АМТЕЛ 07	\$ 175	9.25	30.06.07	318	99.25	100.25	0.00	0.00	0.25	10.14	9.32	497				0.86	0.82
Сибнефть 07	\$ 400	11.5	13.02.07	181	102.50	102.80	-0.10	-0.05	-0.12	6.10	11.22	90	BB	Ba2		0.48	0.47
ГАЗПРОМ 07	\$ 500	9.125	25.04.07	252	102.01	102.21	-0.08	-0.04	0.25	6.03	8.95	84	BB+	Baa1	BBB-	0.66	0.64
ТНК 07	\$ 700	11	06.11.07	447	105.24	105.49	0.01	-0.13	0.18	6.41	10.45	119		Baa2		1.13	1.10
МТС 08	\$ 400	9.75	30.01.08	532	104.10	104.40	0.08	0.40	0.56	6.71	9.37	177	BB-			1.38	1.33
Система 08	\$ 350	10.25	14.04.08	607	104.99	105.31	-0.10	0.29	0.54	6.98	9.76	203	B	B3	B+	1.51	1.46
Алроса 08	\$ 500	8.125	06.05.08	629	102.87	103.29	0.01	-0.16	0.54	6.32	7.90	136	BB-			1.60	1.55
Вимм-Билль-Данн	\$ 150	8.5	21.05.08	644	102.00	102.40	0.00	-0.12	0.45	7.25	8.33	230	B+	B2		1.63	1.58
ММК 08	\$ 300	8	21.10.08	797	102.12	102.52	0.22	0.31	0.66	6.92	7.83	197	BB-		BB-	1.98	1.92
Сибнефть 09	\$ 500	10.75	15.01.09	883	109.38	110.14	0.12	-0.31	0.88	6.48	9.83	153	BB	Ba2		2.18	2.11
Северсталь 09	\$ 325	8.625	24.02.09	923	103.36	103.83	0.02	-0.22	1.33	7.14	8.34	223	BB-	B2 U	BB-	2.22	2.15
Вымпелком 09	\$ 450	10	16.06.09	1035	106.99	107.25	0.47	0.39	1.03	7.21	9.35	230	BB	Ba3		2.50	2.41
Евразхолдинг 09	\$ 300	10.88	03.08.09	1083	109.77	110.32	0.15	0.34	1.66	7.15	9.91	224	BB-	B1	BB-	2.62	2.53
НОРНИКЕЛЬ, 09	\$ 500	7.125	30.09.09	1141	101.23	101.97	0.06	1.02	1.02	6.68	7.04	177	BBB-	Ba2	BBB-	2.78	2.69
ГАЗПРОМ 09	\$ 700	10.5	21.10.09	1162	113.06	113.43	0.03	0.16	0.84	5.92	9.29	102	BB+	Baa1	BBB-	2.73	2.65
Мегафон 09	\$ 375	8	10.12.09	1212	101.99	102.29	-0.10	0.29	1.64	7.31	7.84	239	BB-		BB	2.93	2.83
Вымпелком 10	\$ 300	8	11.02.10	1275	101.90	102.22	0.19	0.36	2.23	7.37	7.85	246	BB	Ba3		3.10	2.99
ГАЗПРОМ 10	\$ 1 000	7.8	27.09.10	1503	111.17	111.77	0.01	0.21	0.44	4.74	7.02	96	BB+	Baa1	BBB-	3.48	3.32
МТС 10	\$ 400	8.375	14.10.10	1520	103.20	103.56	0.16	0.90	2.25	7.43	8.12	255	BB-			3.52	3.39
Вымпелком 11	\$ 300	8.375	22.10.11	1893	103.31	103.98	0.00	0.00	0.00	7.59	8.11	271	BB	Ba3		4.21	4.06
Система 11	\$ 350	8.875	28.01.11	1626	103.75	104.14	0.04	0.64	1.06	7.86	8.55	298	B	B3	B+	3.76	3.62
МТС 12	\$ 400	8	28.01.12	1991	101.28	101.50	-0.04	0.40	2.75	7.71	7.90	283	BB-			4.50	4.33
Северсталь 14	\$ 375	9.25	19.04.14	2803	106.89	107.30	-0.08	0.19	2.85	8.03	8.65	309	BB-	B2 U	BB-	5.57	5.36
Алроса 14	\$ 800	8.875	17.11.14	3015	113.07	113.41	0.56	0.41	3.12	6.78	7.85	184	BB-			6.04	5.85
ГАЗПРОМ 13-1	\$ 1 750	9.625	01.03.13	2389	117.85	118.10	0.13	-0.18	2.36	6.26	8.17	138	BB+	Baa1	BBB-	4.95	4.80
ГАЗПРОМ 13-2	\$ 1 222	4.505	22.07.13	2532	95.07	96.15	0.35	-0.34	-4.88	6.26	4.74	138	BB+	Baa1	BBB-	2.93	2.85
ГАЗПРОМ 13-3	\$ 647	5.625	22.07.13	2532	98.84	99.34	0.33	-0.13	1.91	6.07	5.69	119	BB+	Baa1	BBB-	2.70	2.63
ГАЗПРОМ 15	\$ 1 000	5.875	01.06.15	3211	104.26	104.63	0.55	0.28	2.12	5.25	5.63	131	BB+	Baa1	BBB-	7.06	6.71
ГАЗПРОМ 20	\$ 1 250	7.201	01.02.20	4917	104.50	105.00	0.48	0.36	2.47	6.69	6.89	175	BB+	Baa1	BBB-	8.92	8.63
ГАЗПРОМ 34	\$ 1 000	8.625	28.04.34	10117	121.87	122.21	-0.43	0.18	5.65	6.85	7.08	180	BB+	Baa1	BBB-	12.02	11.62

Источники: REUTERS

ЭМИТЕНТЫ ОБЪЁМ ПОГАШЕНИЕ ЦЕНА ИЗМЕНЕНИЕ,% ДОХОДНОСТЬ,% РЕЙТИНГ ДЮРАЦИЯ

Объем, млн. Купон,% Погашение Дней до погашения Покупка Продажа день неделю месяц К погаш. Текущая Спред к benchmark S&P Moody's Fitch Дюр. лет. Мод. дюр

Банковские еврооблигации

Промсвязьбанк 06	\$	200	10.25	27.10.06	72	100.67	100.99	-0.04	-0.23	0.40	6.35	10.18	127	B	Ba3	B	0.18	0.18
МДМ 06	\$	200	9.375	23.09.06	38	100.18	100.21	-0.19	0.06	0.11	6.76	9.36	135	B+	Ba2	BB-	0.09	0.09
Петрокоммерц 07	\$	120	9	09.02.07	177	100.36	100.63	0.31	-0.34	-0.18	8.18	8.97	299	B+	Ba3		0.47	0.45
Альфабанк 07	\$	150	7.75	09.02.07	177	100.20	100.48	0.16	-0.11	0.25	7.12	7.73	210	BB-	Ba2	B	0.48	0.46
Росбанк, 07	\$	150	7.625	09.07.07	327	100.16	100.51	0.00	-0.10	-	7.43	7.61	205	B U		B+	0.86	0.80
НОМОС 07	\$	100	9.125	13.02.07	181	100.23	100.93	-0.01	0.17	0.20	8.61	9.10	342		Ba3	B+	0.48	0.46
Моснарбанк 07	\$	200	7.28	05.10.07	415	101.07	101.53	0.00	-0.33	0.03	6.33	7.20	66			BBB		
ИБГ Никойл	\$	150	9	19.03.07	215	100.36	100.93	0.16	0.13	-0.12	8.33	8.97	311			B	0.56	0.54
Русс. Станд 07	\$	300	8.75	14.04.07	241	100.82	101.22	-0.05	0.20	0.98	7.42	8.68	219	BBB+			0.64	0.61
ВТБ 07	\$	300	8.385	30.07.07	348	102.50	102.75	0.00	-0.05	-0.07	5.67	8.18	14	BBB	A2	BBB-		2.45
МБРР 08	\$	150	8.625	03.03.08	565	100.67	101.17	0.00	0.29	0.39	8.15	8.57	319			B	1.42	1.37
Альфабанк 08	\$	250	7.75	02.07.08	686	100.33	101.15	-0.01	0.32	0.38	7.55	7.72	260	BB-	Ba2	B	1.76	1.70
Газпромбанк 08	\$	1050	7.25	30.10.08	806	102.23	102.45	0.20	-0.12	0.72	6.14	7.09	119	BB	A3		2.03	1.97
ВТБ 08	\$	550	6.875	11.12.08	848	101.25	110.00	0.02	-0.04	0.92	6.28	6.79	133	BBB	A2	BBB+	2.15	2.11
Росбанк, 09	\$	225	9.75	24.09.09	1135	103.61	104.10	-0.01	0.36	0.22	7.81	9.41	297	B U		B+	1.86	1.82
Моснарбанк 08	€	150	4.375	30.06.08	684	96.77	97.19	0.05	-0.20	0.28	6.24	4.52	129			BBB	1.79	1.74
ХКБ Банк 08-1	\$	150	9.125	04.02.08	537	100.63	101.37	0.00	0.00	0.29	8.65	9.07	369	B			1.40	1.34
ХКБ Банк 08-2	\$	275	8.625	30.06.08	684	99.57	100.49	0.00	-0.03	0.78	8.87	8.66	392	B			1.75	1.67
Банк Москвы, 09	\$	250	8	28.09.09	1139	103.83	104.11	0.44	0.02	1.85	6.61	7.70	170			BBB	2.73	2.65
Банк Москвы, 10	\$	300	7.375	26.11.10	1563	102.09	102.78	0.08	0.07	1.74	6.80	7.22	192			BBB	3.69	3.57
ВТБ 11	\$	450	7.5	12.10.11	1883	105.17	105.38	-0.09	0.09	1.30	6.30	7.13	142	BBB	A2	BBB+	4.28	4.15
ВТБ 15	\$	750	6.315	04.02.15	3094	100.45	100.76	0.46	0.18	1.12	6.17	6.29	125	BBB	A2	BBB+	3.15	3.06
Сбербанк 15	\$	1000	6.23	11.02.15	3101	99.77	100.06	-0.07	0.19	1.67	6.40	6.24	0			A2	BBB+	
ВТБ 35	\$	1000	6.25	30.06.35	10545	98.94	99.95	0.19	-0.18	4.19	6.41	6.32	148	BBB	A2	BBB-	6.88	6.67

Источники: REUTERS

Мировой рынок долга

ЭМИТЕНТЫ	ЦЕНА		ИЗМЕНЕНИЕ,%			ДОХОДНОСТЬ,%	ДЮРАЦИЯ	РЕЙТИНГ	
	По закрытию	Последняя котировка	день	неделя	месяц			До погашения	Дюрация
US30YT=RR	91.59	91.50	1.05	-1.60	1.85	5.06	16.01	AAA	Aaa
EU2YT=RR	99.34	99.32	0.05	-0.11	0.13	3.64	1.78	AAA	Aaa
EU10YT=RR	100.17	100.16	0.35	-0.60	1.12	3.98	8.27	AAA	Aaa
MEXGLB26=RR	155.44	155.63	0.77	-0.16	4.48	6.47	10.05	BBB	Baa1
BRAGLB27=RR	133.25	133.06	0.28	-0.09	4.63	7.06	10.25	BB	Ba3 U
TRGLB30=RR	148.25	148.06	0.30	0.51	6.81	7.49	10.45	BB-	Ba3
TRGLB10=RR	117.06	117.13	-0.16	1.73	2.57	6.60	3.18	BB-	Ba3
ARGFRB=RR	32.50	32.50	0.00	0.00	0.00	0.00	0.00	B	B3
ARGGLB30=RR	28.31	28.31	0.00	0.00	0.00	98.92	1.65	B	B3
RUSGLB30=RR	110.00	109.88	0.46	-0.34	2.59	5.99	7.50	BBB	Baa2
RUSGLB10=RR	104.44	104.44	0.06	-0.06	0.42	5.65	1.70	BBB	Baa2
RUSGLB10=RR	104.44	104.44	0.06	-0.06	0.42	5.65	1.70	BBB	Baa2

Источники: REUTERS

Индексы JPM EMBI+

EMBI+	СПРЭД		ИНДЕКС		ИЗМЕНЕНИЕ,%		
	Спрэд	Изменение за день	Значение	За день	С начала месяца	С начала года	За 12 месяцев
EMBI+	184	4	385.34	0.36	1.54	4.53	10.31
EMBI+ RUSSIA	103	3	430.05	0.50	1.29	0.98	3.31
EMBI+ MEXICO	104	3	334.82	0.44	1.69	1.24	4.62
EMBI+ TURKEY	221	6	245.14	0.05	1.77	1.04	7.16
EMBI+ BRAZIL	209	3	547.74	0.55	2.01	8.65	17.91
EMBI+ VENG VUELA	201	8	579.66	0.09	0.58	6.45	16.50

Источники: J.P. Morgan Chase, REUTERS

Настоящий документ предоставлен исключительно в порядке информации и не является предложением о проведении операций на рынке ценных бумаг, и, в частности, предложением об их покупке или продаже. Настоящий документ содержит информацию, полученную из источников, которые Банк Москвы рассматривает в качестве достоверных. Однако Банк Москвы, его руководство и сотрудники не могут гарантировать абсолютную точность, полноту и достоверность такой информации и не несут ответственности за возможные потери клиента в связи с ее использованием. Оценки и мнения, представленные в настоящем документе, основаны исключительно на заключениях аналитиков Банка в отношении анализируемых ценных бумаг и эмитентов. Вознаграждение аналитиков не связано и не зависит от содержания аналитических обзоров, которые они готовят, или от существа даваемых ими рекомендаций.

Банк Москвы, его руководство и сотрудники не несут ответственности за инвестиционные решения клиента, основанные на информации, содержащейся в настоящем документе. Банк Москвы, его руководство и сотрудники не несут ответственности в связи с прямыми или косвенными потерями и/или ущербом, возникшим в результате использования клиентом информации или какой-либо ее части при совершении операций с ценными бумагами. Банк Москвы не берет на себя обязательства регулярно обновлять информацию, которая содержится в настоящем документе или исправлять возможные неточности. Сделки, совершенные в прошлом и упомянутые в настоящем документе, не всегда являются индикативными для определения результатов будущих сделок. На стоимость, цену или величину дохода по ценным бумагам или производным инструментам, упомянутым в настоящем документе, могут оказывать неблагоприятное воздействие колебания обменных курсов валют. Инвестирование в российские ценные бумаги несет значительный риск, в связи с чем клиенту необходимо проводить собственный анализ рынка и исследование надежности российских эмитентов до совершения сделок.

Настоящий документ не может быть воспроизведен, полностью или частично, с него нельзя делать копии, выдержки из него не могут использоваться для каких-либо публикаций без предварительного письменного разрешения Банка Москвы. Банк Москвы не несет ответственности за несанкционированные действия третьих лиц, связанные с распространением настоящего документа или любой его части.

КОНТАКТНАЯ ИНФОРМАЦИЯ	WWW.MMBANK.RU	+7 (495) 105-8000	+7 (495) 924-0080
		<u>e-mail</u>	<u>вн. тел.</u>
<u>ВИЦЕ-ПРЕЗИДЕНТ</u>	Сытников Алексей		
<u>ДЕПАРТАМЕНТ УПРАВЛЕНИЯ АКТИВАМИ</u> Директор департамента	Касьянова Елена	Kasyanova_EA@mmbank.ru	46-79
<u>АНАЛИТИЧЕСКОЕ УПРАВЛЕНИЕ</u> Зам. директора департамента, начальник управления	Тремасов Кирилл	Tremasov_KV@mmbank.ru	45-92
<u>Отдел анализа рынка акций</u> Начальник отдела Главный специалист Главный специалист Специалист	Веденеев Владимир Скворцов Дмитрий Лямин Михаил Веселова Ольга	Vedeneev_VY@mmbank.ru Skvortsov_DV@mmbank.ru Lyamin_MY@mmbank.ru Veselova_OV@mmbank.ru	28-17 28-32 28-44 28-92
<u>Отдел анализа долговых рынков</u> Начальник отдела Ведущий специалист Ассистент	Федоров Егор Ковалева Наталья Чупрына Татьяна	Fedorov_EY@mmbank.ru Kovaleva_NY@mmbank.ru Chupryna_TV@mmbank.ru	42-33 17-51 42-81
<u>УПРАВЛЕНИЕ ТОРГОВЫХ ОПЕРАЦИЙ</u> Начальник управления Рынок акций Рынок облигаций	Беспалов Алексей Волков Алексей Вдовин Алексей	Bespalov_AV@mmbank.ru Volkov_A@mmbank.ru Vdovin_AV@mmbank.ru	42-20 28-37 28-95
<u>УПРАВЛЕНИЕ ПРОДАЖ</u> Начальник отдела Менеджер по работе с клиентами	Мазнин Владимир Борникова Наталья	Maznin_VA@mmbank.ru Bornikova_NY@mmbank.ru	12-59 45-94